



④ 県道交差点  
見通し悪い。一旦停止



③ シラス崖  
立ち入り禁止



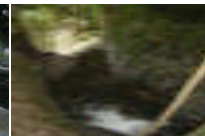
② 調整池  
立入禁止



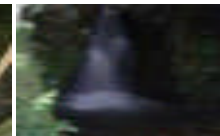
① シラス崖  
立入禁止



③③ 発電所・ダム  
立入禁止



③④ 六間滝  
立入禁止



③⑤ 滝 (高附発電所横)  
立入禁止



⑤ 崖崩れ  
立入禁止



⑥ 梅ヶ丸団地内  
側溝蓋なし



⑦ 梅ヶ丸交差点  
見通し悪い。一旦停止



⑧ コンクリート壕 (私有地内)  
立入禁止



⑨ シラス崖  
立入禁止



⑩ 調整池  
立入禁止



⑪ 南国ハス転回所  
崖・車輛出入りあり



⑫ 寺師産業駐車場  
大型車の出入りあり



⑬ 連結ほら穴  
立入禁止



③① 五輪塔前トンネル  
軽自動車かやつと通る  
昼間でも薄暗い



③② 排水路  
水路・トンネルへの柵なし



②⑨ 野元商店前交差点  
見通し悪い。左右確認



③③ 野元商店裏堰  
用水路への柵なし



②⑦ トンネル  
軽自動車のみ通行可  
昼間でも薄暗い



②⑧ トンネル  
昼間でも薄暗い

### 本城小学校区危険箇所マップ <H23.4.27現在>

- ◎ 危険箇所では遊ばないよう、子どもへの声かけをお願いします。
- ◎ 危険な場所や不審者を見つけたら、学校へ連絡してください。

お気づきの点は学校までお知らせください。

【本城小学校 TEL 294-2152】

校区子ども110番の家

- 1 セブンリース
- 2 寺師産業
- 3 堀切酒店
- 4 末吉理容店
- 5 野元酒店
- 6 久木田板金
- 7 猪八重石油店



②④ 本名川合流点  
大雨時増水



②⑤ 荒毛川上流  
柵・ガードレール無し



②⑥ T字交差点  
見通し悪い



②① 調整池  
竹藪奥で見えない



②② クリエ裏洞穴  
推肥置場として使用



②③ 農業用ダム  
稲作期のみ貯水



②⑨ 本名川沿い  
ガードレールなし  
落下の恐れがある



②④ 排水路  
水路への蓋なし



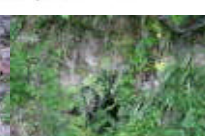
②④ 県道交差点  
見通し悪い



②⑤ 慰霊塔下  
側溝蓋なし



②⑥ 宮前裏山洞穴  
立入禁止



②⑦ 隠れ念仏跡洞穴  
立ち入り禁止



②⑧ 用水路  
蓋なし側溝



※急傾斜地崩壊危険箇所地域  
官前、谷頭、谷下、福ヶ野  
※土石流渓流：荒毛川