

平成19年度 研修計画

1 研修を進めるにあたって

(1) 基本方針

- ア 学校経営の方針(教育目標,教育推進の基本方針,教育課程,努力点)を踏まえて研修を進める。
- イ 研修を主体的に受けとめ,全職員の共通理解のもとに資質や向上を目指した研修に努める。
- ウ 研究主題の解明を図るために,理論と実践の調和のとれた研究を推進する。
- エ 効果的な研修が進められるように,各教科・領域等と学年間の連携を密にして取り組む。
- オ 日々の実践の累積に努め,児童の変容を追究し,課題解決のための研修を行う。

(2) 本年度の努力点

- ア 17・18年度の基礎学力定着に関する研究成果を踏まえ,実践を継続するとともに人権同和教育,生徒指導など今日的な課題の修養も尊重して,その推進に努める。
- イ 外部指導者を招いての研修や校外研修への積極的な参加により,テーマが一層深められるようにする。
- ウ 一人一研究授業を推進し,研修内容の共通理解・共通実践ができるようにする。
- エ 「向陽の軌跡」を発行し,研修の成果をまとめる。

(3) 「基礎研修サイクル」について

本校では,小学校教員として一つの教科・領域に偏ることなく幅の広い研修を効果的に進めるために「基礎研修サイクル」を設けている。

各年度ごとに二つずつ教科・領域をふりわけると。その教科・領域については,原則として一年間の研修の中で必ず一回以上研究授業を通じた研修会をもち,それぞれの教科・領域について,基礎的なことを共通理解できるようにする。

- | | |
|---|----------------------|
| F | 理科・音楽(平成19年度) |
| A | 国語・特別活動(平成20年度) |
| B | 生活・体育(平成21年度) |
| C | 社会・家庭(平成22年度) |
| D | 道徳・総合的な学習の時間(平成23年度) |
| E | 算数・図工(平成24年度) |

サイクルの流れはA B C D E F Aという順番で流れていく。
このサイクルは固定的なものと考えず,実情に応じてかわるものとする。

2 校内研修全体の研究主題

(1) 研究主題

一人一人に確かな学力をはぐくむ学習指導

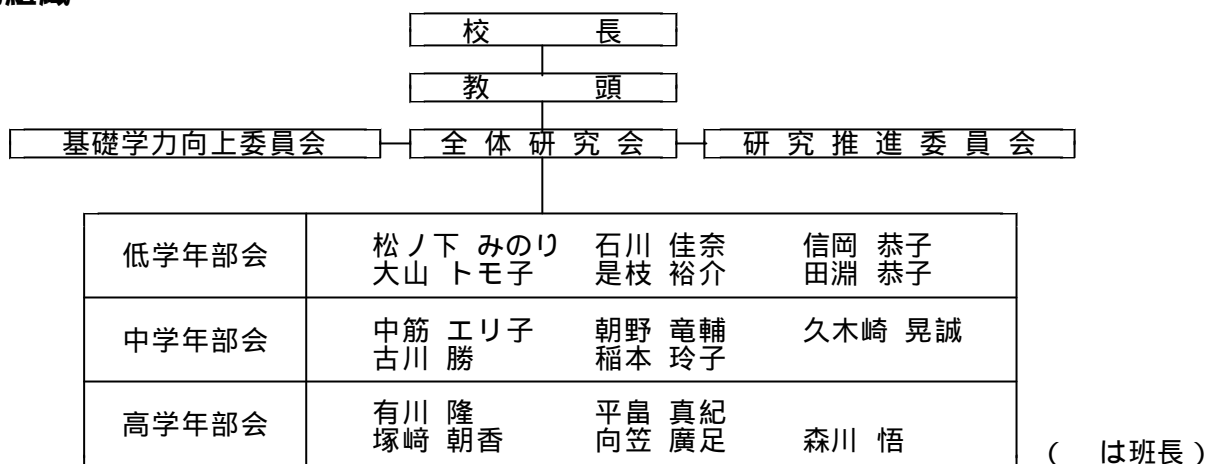
(2) 研究主題について

本校では「豊かな心と健やかな体で,自ら学び,よく考え,正しく行動する生きる力のある向陽の子どもを育てる。」の学校教育目標のもと,その具現化を目指し基礎学力の定着を図る教育活動を進めている。「生きる力」を知的側面からとらえた「確かな学力」をはぐくむために,その土台となる基礎基本を身に付けることのできる指導方法や指導体制の工夫改善が求められている。

本校の児童は,概ね各教科の基礎基本が見に付いているものの,一方で個人差が大きく,一人一人の能力や適性に合った教育を展開していくことが必要となっている。また,自分の考えをしっかりと相手に伝え,相手の考えを聞き取るというコミュニケーション能力や主体的な学習への取組も苦手としている児童も多く,学力を十分見につけて欲しいという保護者の願いも踏まえ,さらに高めていかなければならない。

以上のことを踏まえ,本研究においては,子ども一人一人に確かな学力をはぐくむために,「読み・書き・算」の力を付け,子ども自らが主体的に取り組むことのできる学習指導について実践を通して明らかにすることをねらいとして,本研究主題を設定した。

3 研究組織



4 研修計画

研修部会	全体研修 (15:50~16:55) 部会 (16:15~16:55)	世話役
1学期		
4月4日(水)	平成19年度の研修について	研修係
4月27日(金)	学年部研究会(年間計画)	各班長
5月7日(月)	研修推進委員会・基礎学力向上委員会	各世話役
5月14日(月)	今年度の実践について	研修・基礎学力
5月25日(金)	学年部研究会	各班長
5月28日(月)	人権同和教育	人権同和教育係
6月11日(月)	提案授業指導案検討	研修係
6月14日(木)	救急法(心肺蘇生法)の実技研修 プール使用,残留塩素濃度測定について	養教・体育主任
6月 日()	図工絵の見方の研修(講師招聘)	図工部
6月25日(月)	提案授業及び授業研究会	研修係
6月27日(水)	小中連携部会	
6月29日(金)	学年部研究会	各班長
7月 日()	学年部(兼基礎研究サイクル)授業及び授業研究会	学年部研究会
7月 日()	研修推進委員会・基礎学力向上委員会	各世話役
8月 1日(月)	(後1)特別支援教育について	特別支援教育係
	(後2)基礎研修サイクル(理科・音楽)	理科・音楽部
8月21日(火)	(後1)教育相談研修・生徒指導研修(講師招聘)	生徒指導主任
	(後2)視聴覚実技研修	視聴覚係
8月30日(金)	(前1)研修推進委員会・基礎学力向上委員会	各世話役
	(前2)学年部研究会	各班長
	(後1)人権同和教育(講師招聘)	人権同和教育係
	(後2)基礎研修サイクル(理科・音楽)	理科・音楽部
2学期		
10月19日(金)	学年部研究会	各班長
10月22日(月)	学年部(兼基礎研究サイクル)授業及び授業研究会	研修係
10月29日(月)	学年部研究会	各班長
11月 5日(月)	検証授業指導案検討	研修係
11月16日(金)	学年部研究会	各班長
11月19日(月)	検証授業及び授業研究会	研修係
12月 日()	(前)学年部研究会	各班長
	(後)特別支援教育	特別支援教育係
3学期		
1月 日()	研修推進委員会・基礎学力向上委員会	各世話役
1月24日(木)	小中連絡会	
1月28日(月)	総括授業指導案検討	研修係
2月 4日(月)	総括授業及び授業研究(講師招聘)	研修係
2月25日(月)	CRT分析	教務・教育方法

