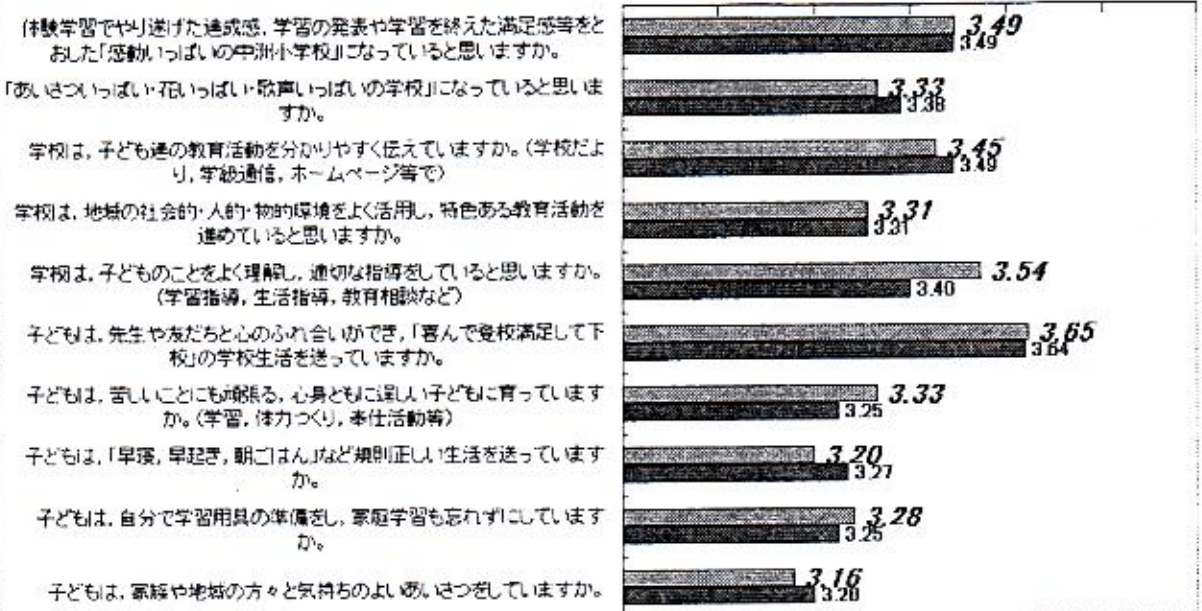


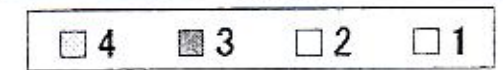
保護者のみなさんに頂いた2学期の学校評価は下記のとおりでした。子ども達が「喜んで登校 満足して下校」し、明るく楽しい学校生活を概ね送ってくれていることに少し救われましたが、管理・運営面では課題山積です。自由記述には改善へ向けた提言もいただきましたので、今後の経営に生かしていきます。今後さらなるご協力をお願いします。

平成23年度 学校評価<4段階評価> 2学期平均値  
上段:2学期 下段:1学期

2.8 3.0 3.2 3.4 3.6 3.8 4.0



平成23年度 学校評価割合 2学期



0% 20% 40% 60% 80% 100%

