

# わたしたちの うん どう あはは運動

ここは  
あらた しょうがっこう  
荒田小学校

わたし  
わたしたちの合言葉は  
「あはは運動」  
あひこまは  
うんどう



● はきものを  
そろえるの  
「は」

● ハイと言う  
お返事の  
「は」

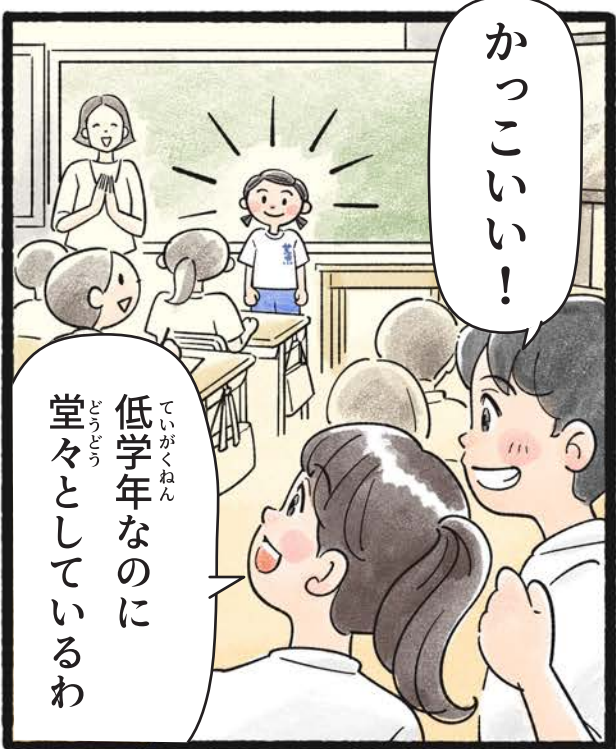
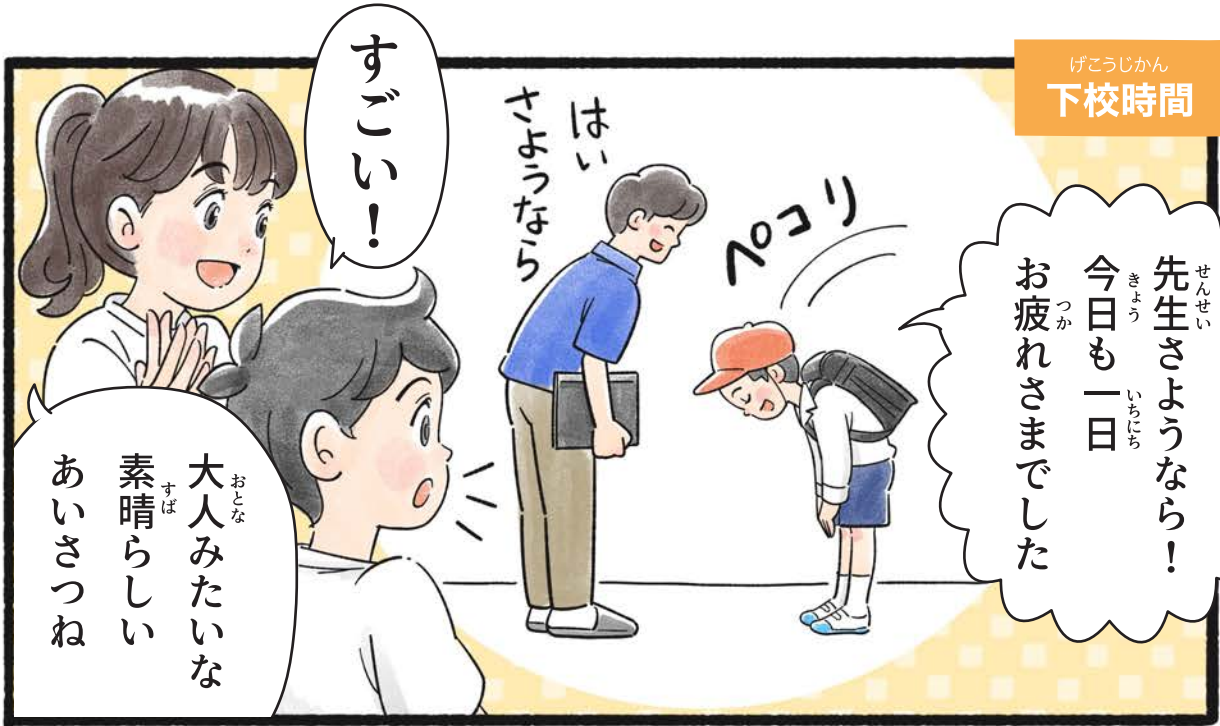
● あいさつの  
「あ」

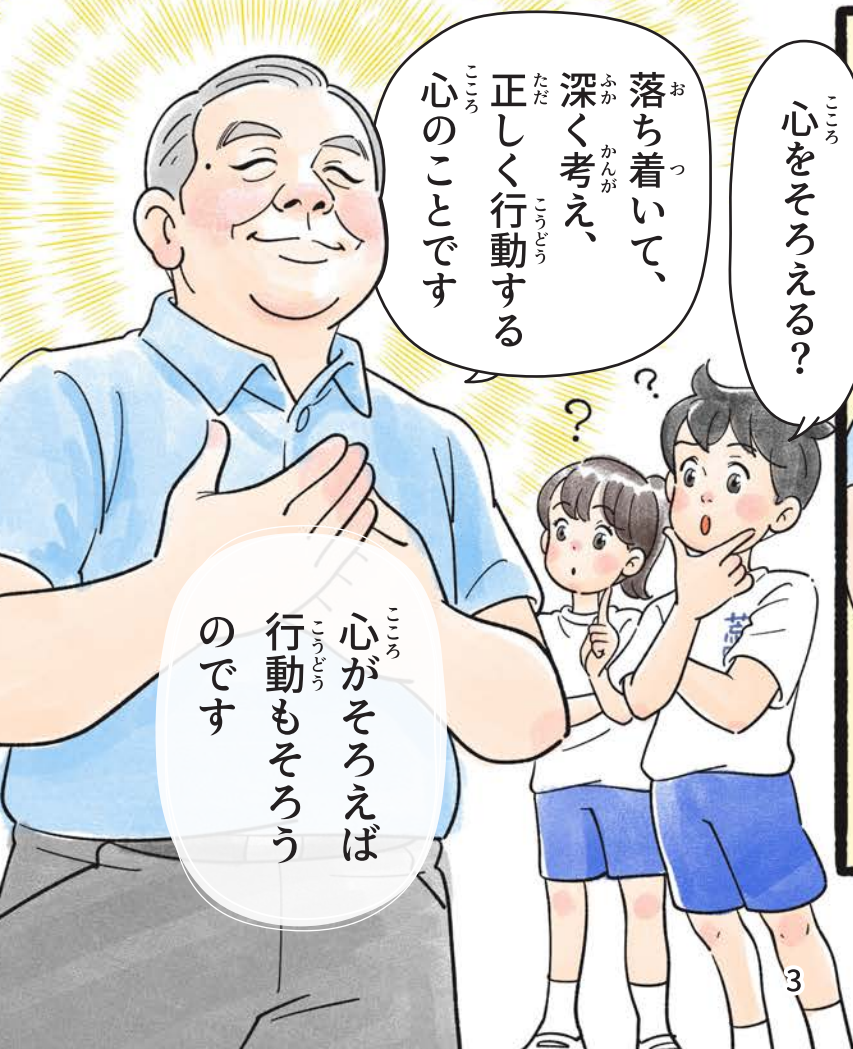
おはよう  
ございませーす!

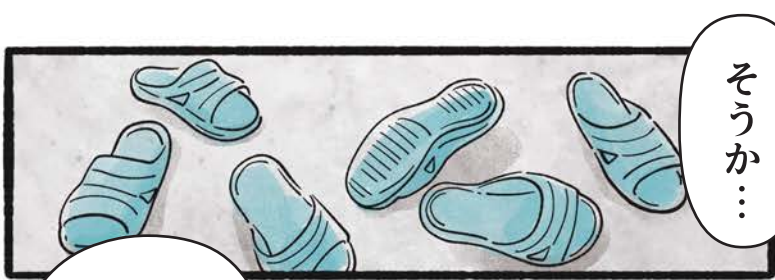
荒田小学校を  
のぞいてみま  
しょう!

では!

私たちが  
案内  
しまーす!







そうか…

スリッパは  
心や学校のような  
表しているんだね

ねえ、私たちが  
お手本になろうよ!

いーね!

今、私たちは

朝の会の前、  
1時間目の前、  
3時間目の前

かんしん  
かんしん

昼休みの後、  
下校の前に

トイレのスリッパを  
見回っています



他の人が乱した  
スリッパでも

気づいた人が、  
気づいた時すぐに  
そろえていこう!

どうかよろしくお願いします!

お