

実践五項目

- 一 きまりを守る
- 二 授業に集中
- 三 作業を精一杯
- 四 明るいあいさつ
- 五 整理整頓



魚見台

校訓：「英知」「情操」「健康」

生徒たちが飛躍した第44回体育大会！！多くのご声援ありがとうございます。

ここ数年、コロナ禍によりこれまで参観者数やプログラム等に制限をかけて実施してきた体育大会でしたが、今年度は昼食形態やプログラムの一部を変更したものの、一部の来賓を迎え、また、保護者等の参観者数の制限をなくし、従来に準じた形での体育大会が実施できました。

当日は好天に恵まれ、熱中症等を懸念していましたが、当日は大きなけがや事故、トラブル等もなく、何より生徒の頑張りが目立った素晴らしい体育大会となりました。生徒たちは限られた練習時間でしたが、日々、目標を設定して練習に臨んだ成果を、本番では競技や演技、そして役員の仕事等において多くの保護者の皆様に披露できたと思います。多数の保護者のご来校に感謝いたします。



美術部の皆さんが「かごしま国体応援のぼり」を作成しました！
【東京都、神奈川県、新潟県、富山県を担当しました。】



読書祭りについて

本校では10月16日から11月8日まで「読書祭り」が開催されます。図書館には約15000冊もの本がありますので、これを機に、生徒の皆さんには、できるだけ多くの本と出会ってほしいと思います。

この期間に「授業参観週間」を設定していますので、保護者の皆様のお来校の際は、設営とともに本校の充実した図書館経営の様子を見ていただきたいと思います。



全国学力・学習状況調査の結果について

4月に3年生を対象に行われた「全国学力・学習状況調査」の結果について、お知らせいたします。

〈国語〉

本校の平均正答率は69パーセントであり、本県とほぼ同じであり、全国とは0.8%上回る結果でしたが、思考力、判断力、表現力等の領域では、すべての領域で全国を下回る結果でした。特に「C読むこと」が-3.9と大きく下回っていたことから、授業の中でも、複数の文章や資料を比較して読み取ったり、それに対する自分の考えをまとめたりする活動を取り入れるとともに、既習した知識や技能を活用する場を、これまで以上に取り入れた授業を展開してまいります。

〈数学〉

本校の平均正答率は47パーセントであり、本県とほぼ同じでしたが、全国とは4.0%下回る結果であったことから、正答率の低い領域を中心に、今後の定期テスト等にも意図的に類題を出題するなど工夫していきたいと思います。その際、生徒が苦手や誤解しやすい内容を教員どうしで情報を共有し、丁寧な説明と問題演習を実践していくとともに、デジタル教材などを使い、図形の説明の視覚化や定着が不十分の分野については「ナビマ」等の活用などを検討してまいります。

〈英語〉

本校の平均正答率は42パーセントであり、本県とほぼ同じでありましたが、全国とは3.6%下回る結果であったことから、特に正答率が低い領域を中心に、目的・場面・状況を設定し、既習表現を使用しながら言語活動を行い、自分の意見や考えを伝え合うことについて重点的に継続して取り組んでいきたいと思います。そのためには、授業や週末課題で題材を工夫するとともに、ALTとのチームティーチングを工夫して生徒が自分の気持ちや事実を伝える機会を増やすこと、そして、より一層、ICT機器を効果的に活用した授業を展開してまいります。

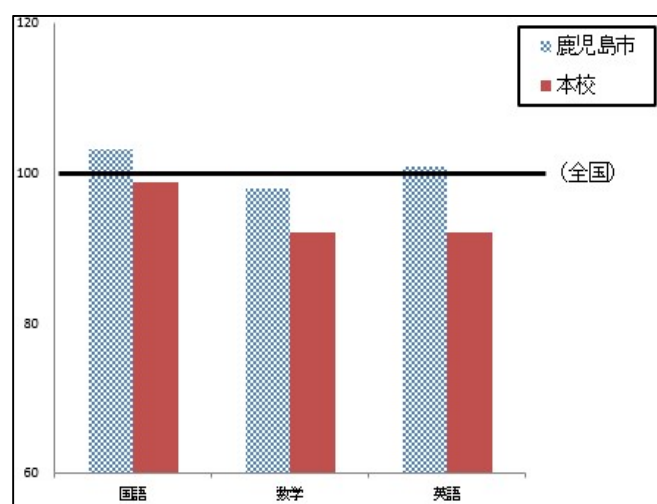
〈全体的に〉

生徒質問紙の結果から、本校の生徒は規範意識が高く、将来の夢や目標をもっている生徒が多く、また、他への貢献意欲が高い結果が見られました。一方、休日等の家庭学習において計画的に学習に取り組むことが苦手なことが課題として見られました。多くの生徒はICT活用に意欲的であることから、その良さを最大限に生かした学習法を提示するなど課題点を補うことができる指導や声掛けを実践してまいりますので、各ご家庭でも見届けや助言をよろしくお願いいたします。

【10月の主な行事予定】

- 1日(日) 清和校区運動会
- 4日(水) リフレッシュデイ(午後5時半から電話自動応答となります。)
- 5日(木) 生徒会立会演説会
- 8日(日) テスト前部活停止(ノーメディアチャレンジ)
- 9日(月) スポーツの日
- 11日(水) 中間テスト(3年実力テスト)(~12日)
- 12日(木) PTA研修視察(鹿児島南高校・鹿児島情報高校)
- 13日(金) 1・2年生国体見学(陸上競技)
- 14日(土) 土曜授業(午後1時から電話自動応答となります。)
- 15日(日) 東谷山校区運動会
- 16日(月) 読書祭り(~11/8)
- 18日(水) リフレッシュデイ(午後5時半から電話自動応答となります。)
- 21日(土) 星空コンサート(清和校区)
- 27日(金) 文化祭 授業参観週間(~11/2)
- 29日(日) 東谷山小・清和小運動会
- 31日(火) 3年実力テスト(共通テスト)

本校・市・全国の平均正答率の比較 〈全国平均正答率を100とする棒グラフ〉



【SC(スクールカウンセラー)来校日】

相談は予約制となりますので、お気軽に担任・学校へお問い合わせください。

- 市 SC 濱島敬子先生(終日)
10/3、10、17、24
- 県 SC 大坪恵美子先生(午前中)
10/18



← 本校 WEB
サイトはこちら