

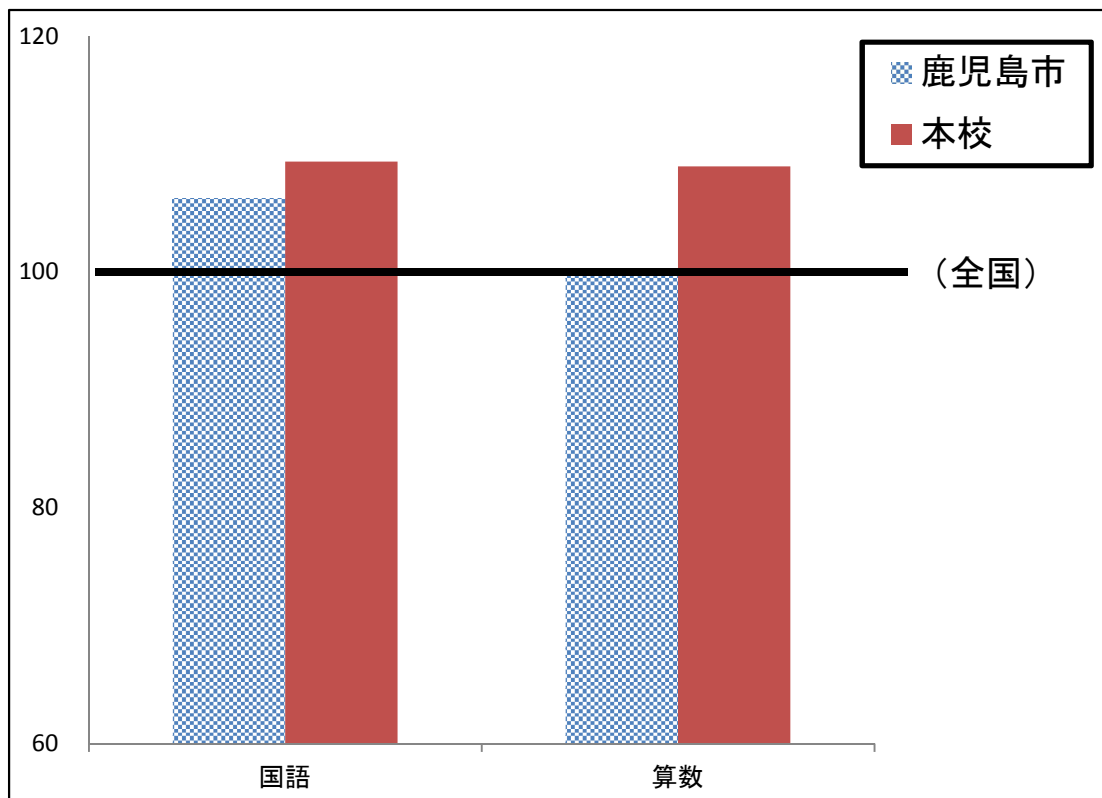
別紙

## 平成31年度(令和元年度)全国学力・学習状況調査結果について

星峯西小学校

### 1 自校・市・全国の平均正答率の比較

〈 全国平均正答率を100とする棒グラフ 〉



### 2 自校の課題に対する改善策

〈国語〉

条件に合わせて書くことに課題が見られました。条件のある文を書く際には、キーワードを見付けたり、資料から得た情報を適切に関連付けたりしながら、自分の考えを書き、文章を組み立てることができるような指導をしていきたいと思ひます。また、事実と意見を区別して書く学習を授業の中でも取り組んでまいります。

〈算数〉

数や場面を変えても計算に関して成り立つ性質を活用することに課題が見られました。問題の意図をしっかり理解して立式をしたり、生活と関連させた問題に取り組ませるなど、いろいろな条件に対応し活用できる力を身に付けることができるように指導の工夫をしてまいります。

〈全体的に〉

国語・算数共に無答率が低く、問題によく取り組んでいることから、これからも最後まで問題解決ができるように指導してまいります。

児童質問紙の結果から、新しいことや難しいことに挑戦することに苦手意識をもっている児童がいることが分かりました。様々な活動を通して達成感を味わわせることができるように指導を工夫していきたいと思ひます。今後は、さらに「子供を認める言葉がけ」を行い、自己肯定感を高めていきたいと思ひます。