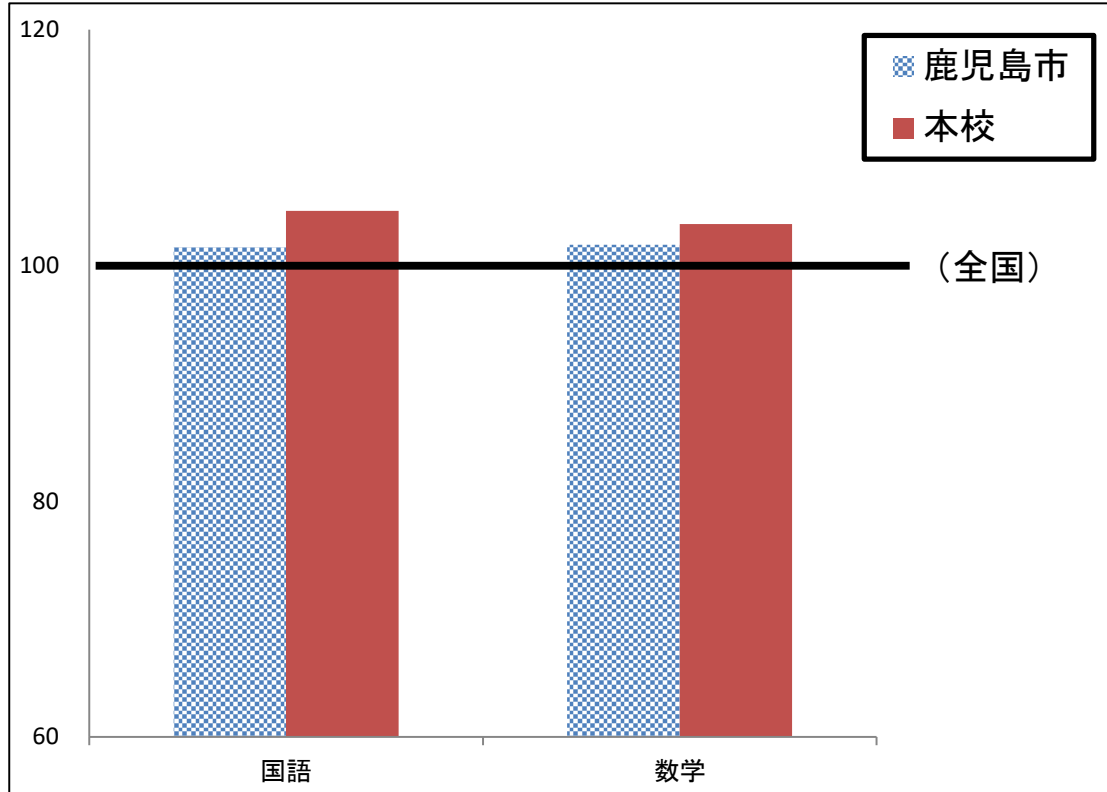


# 令和3年度全国学力・学習状況調査結果について

## 伊敷中学校

### 1 自校・市・全国の平均正答率の比較

〈 全国平均正答率を100とする棒グラフ 〉



### 2 自校の課題に対する改善策

#### 〈国語〉

話すことや聞くことについては、全国を上回るものの、読むこと(読解)について課題が残りました。年間を通して、音読や生活ノートへ自分の考えを書くこと、問題文の読み取り等について継続して取り組んでまいります。

#### 〈数学〉

知識・理解を必要とする問題や理由を記述する問題に対して課題が残りました。根拠を明らかにしながら説明する場面を取り入れることで、数学的に表現する力を付けさせる指導の工夫に取り組んでまいります。

#### 〈全体的に〉

生徒質問紙の結果より本校の生徒は規範意識が高く、またボランティア活動に積極的に取り組むことができる一方、計画を立てて学習に取り組むことに課題が見られました。学校では、生活の記録を活用して学習計画を立てさせながら日々の学習に取り組ませていきますので、御家庭でも見届けと助言をよろしくお願いいたします。