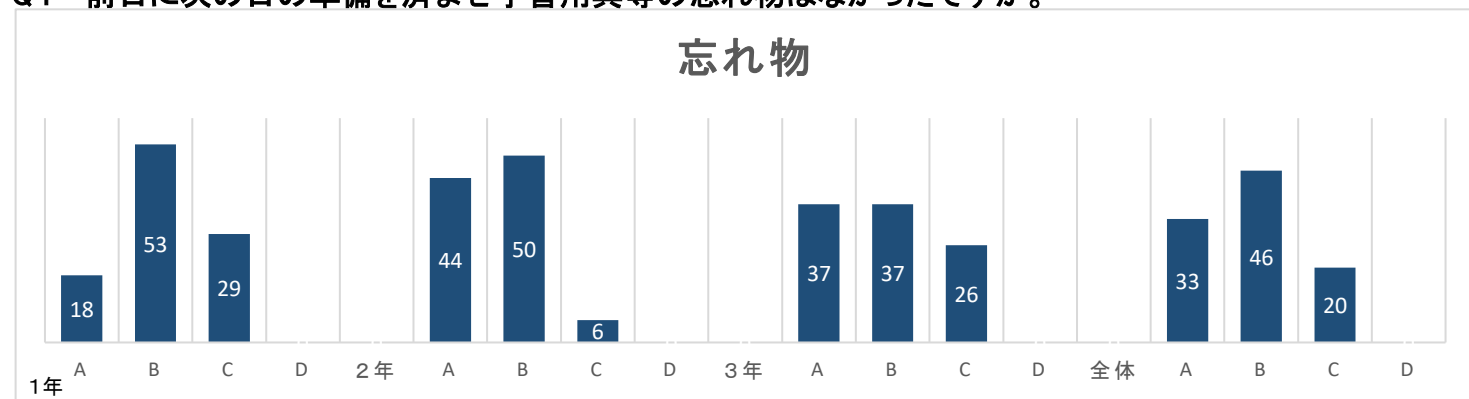


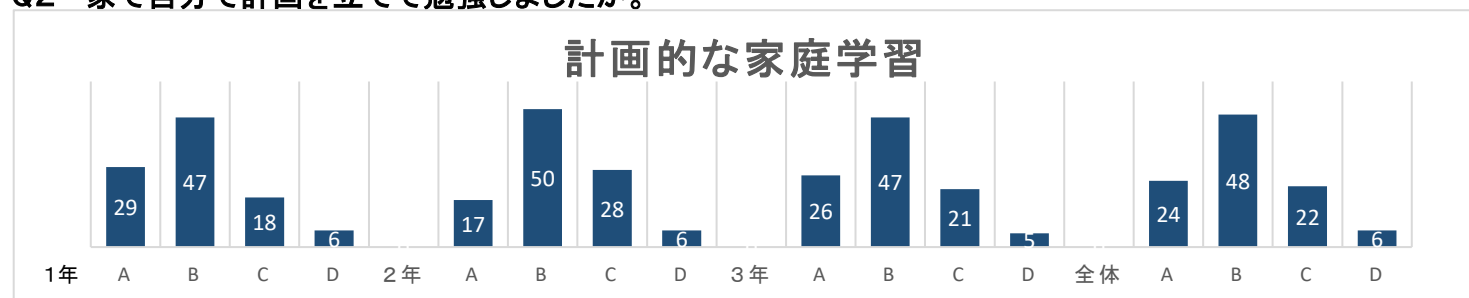
# 令和4年度 1学期 生徒評価 (%表示)

Q1 前日に次の日の準備を済ませ学習用具等の忘れ物はなかったですか。



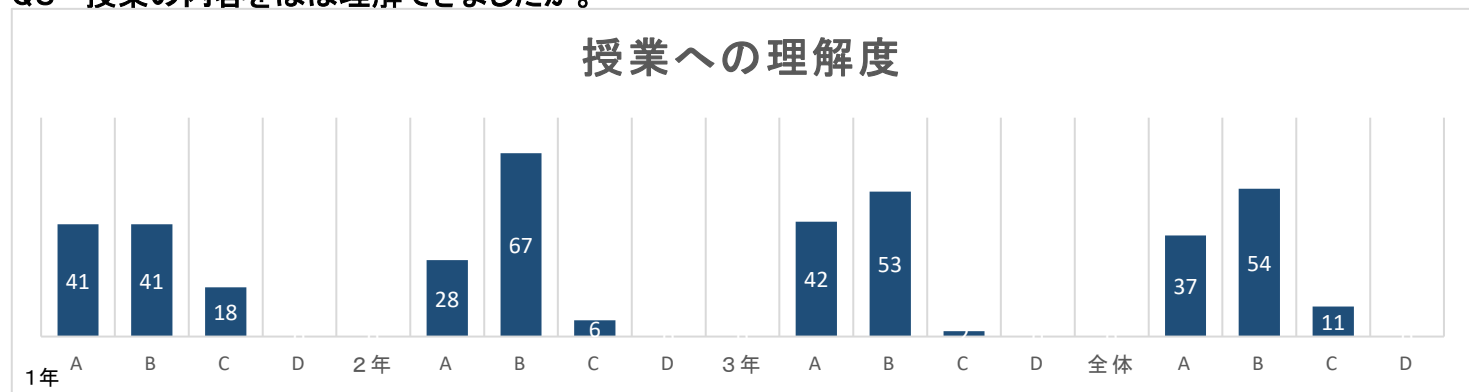
1年	A	B	C	D	2年	A	B	C	D	3年	A	B	C	D	全体	A	B	C	D
1学期	18	53	29	0	1学期	44	50	6	0	1学期	37	37	26	0	1学期	33	46	20	0

Q2 家で自分で計画を立てて勉強しましたか。



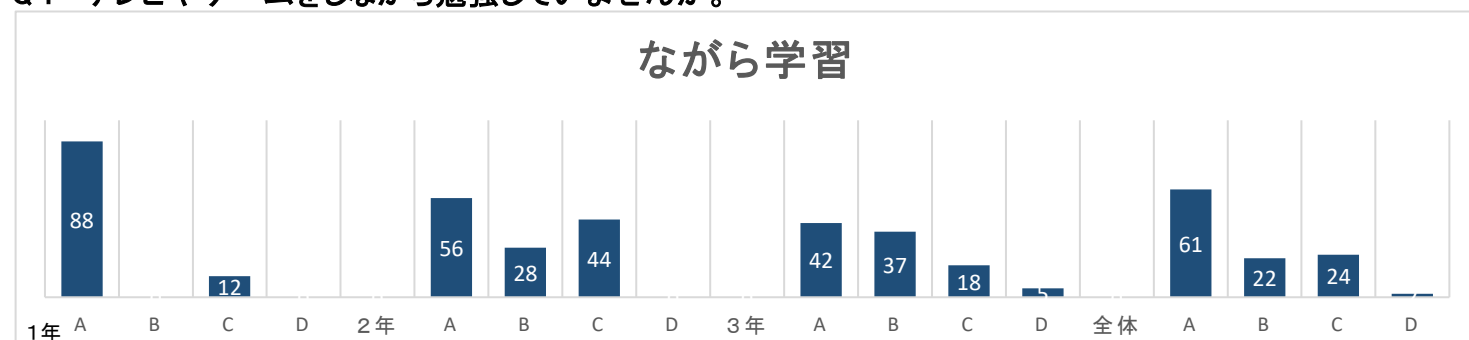
1年	A	B	C	D	2年	A	B	C	D	3年	A	B	C	D	全体	A	B	C	D
1学期	29	47	18	6	1学期	17	50	28	6	1学期	26	47	21	5	1学期	24	48	22	6

Q3 授業の内容をほぼ理解できましたか。



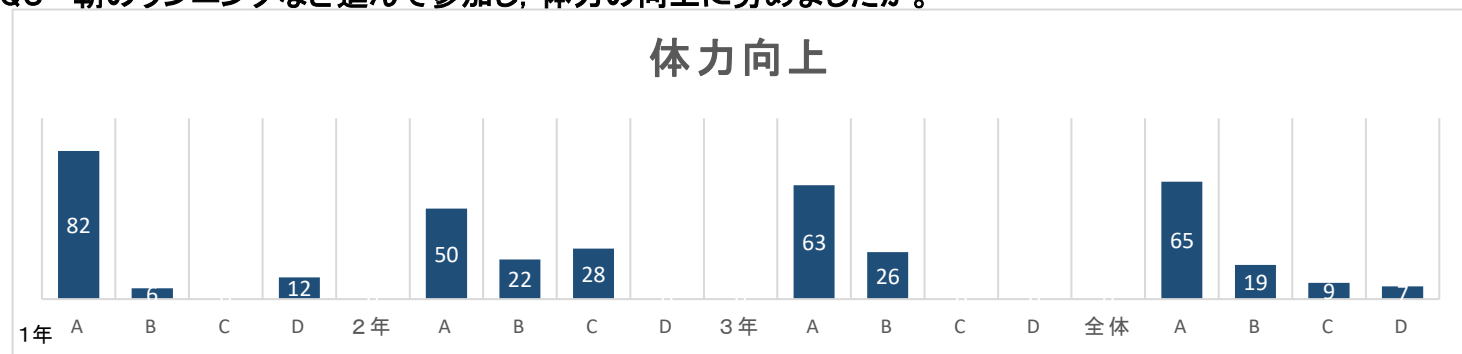
1年	A	B	C	D	2年	A	B	C	D	3年	A	B	C	D	全体	A	B	C	D
1学期	41	41	18	0	1学期	28	67	6	0	1学期	42	53	2	0	1学期	37	54	11	0

Q4 テレビやゲームをしながら勉強していませんか。



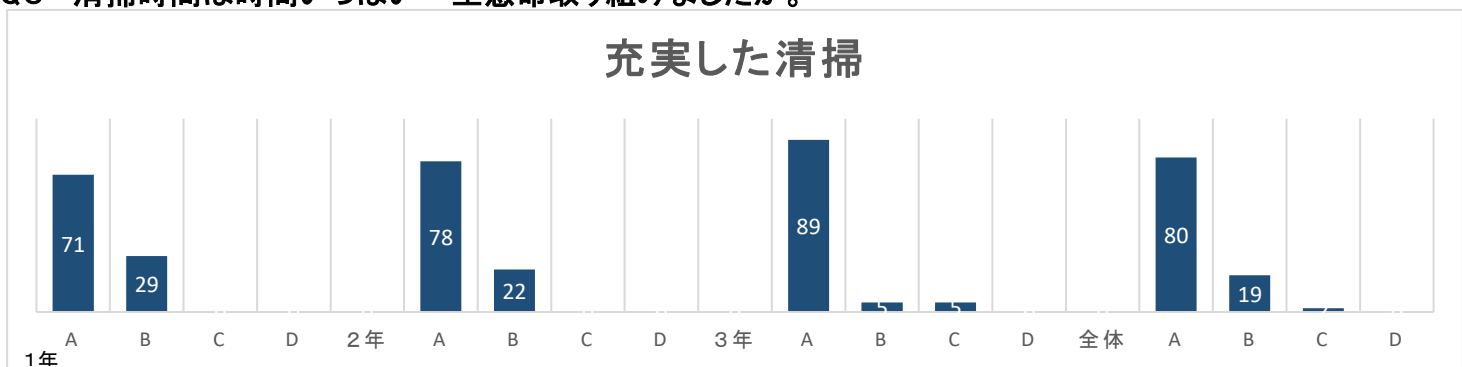
1年	A	B	C	D	2年	A	B	C	D	3年	A	B	C	D	全体	A	B	C	D
1学期	88	0	12	0	1学期	56	28	44	0	1学期	42	37	18	5	1学期	61	22	24	2

Q5 朝のランニングなど進んで参加し、体力の向上に努めましたか。



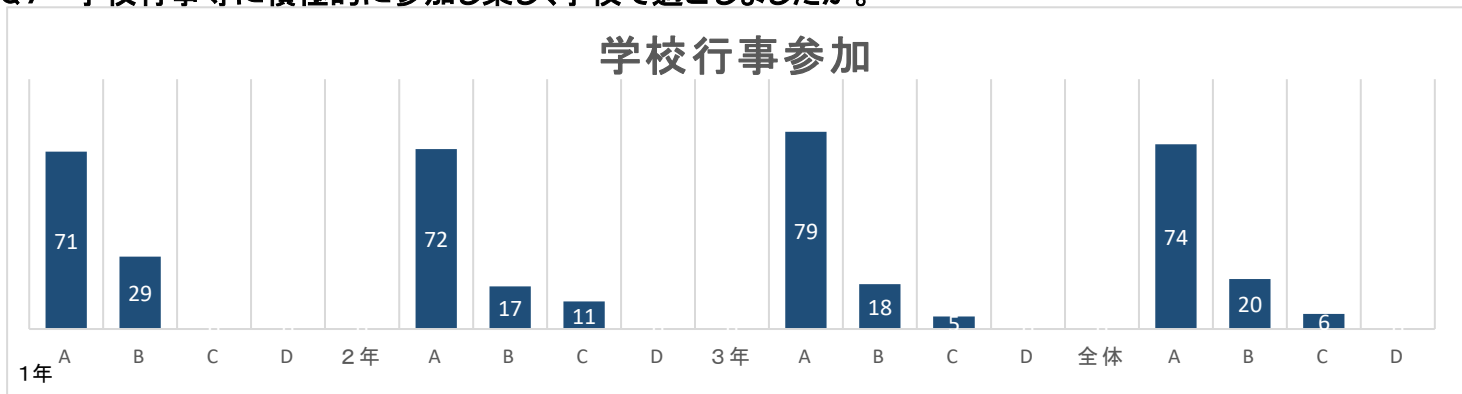
1年	A	B	C	D	2年	A	B	C	D	3年	A	B	C	D	全体	A	B	C	D
1学期	82	6	0	12	1学期	50	22	28	0	1学期	63	26	0	0	1学期	65	19	9	7

Q6 清掃時間は時間いっぱい一生懸命取り組みましたか。



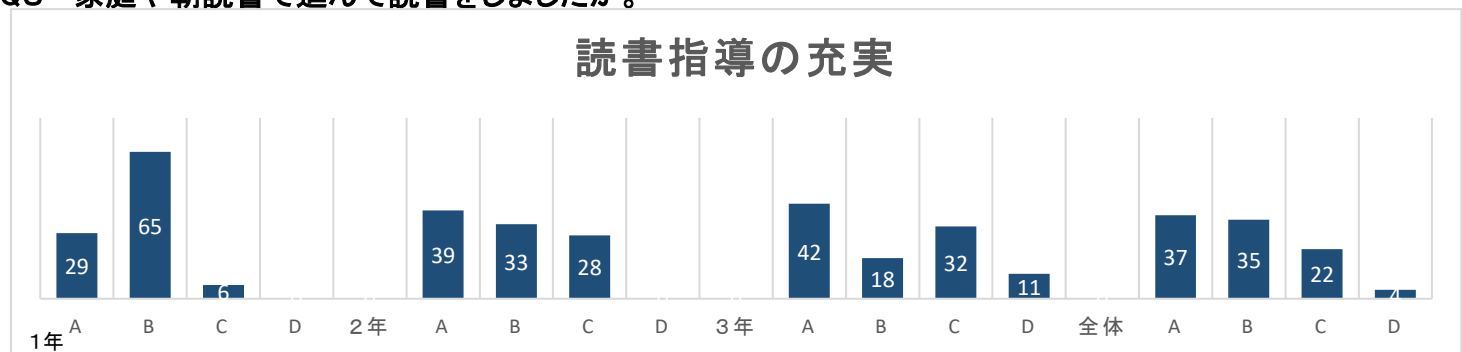
1年	A	B	C	D	2年	A	B	C	D	3年	A	B	C	D	全体	A	B	C	D
1学期	71	29	0	0	1学期	78	22	0	0	1学期	89	5	5	0	1学期	80	19	2	0

Q7 学校行事等に積極的に参加し楽しく学校で過ごしましたか。



1年	A	B	C	D	2年	A	B	C	D	3年	A	B	C	D	全体	A	B	C	D
1学期	71	29	0	0	1学期	72	17	11	0	1学期	79	18	5	0	1学期	74	20	6	0

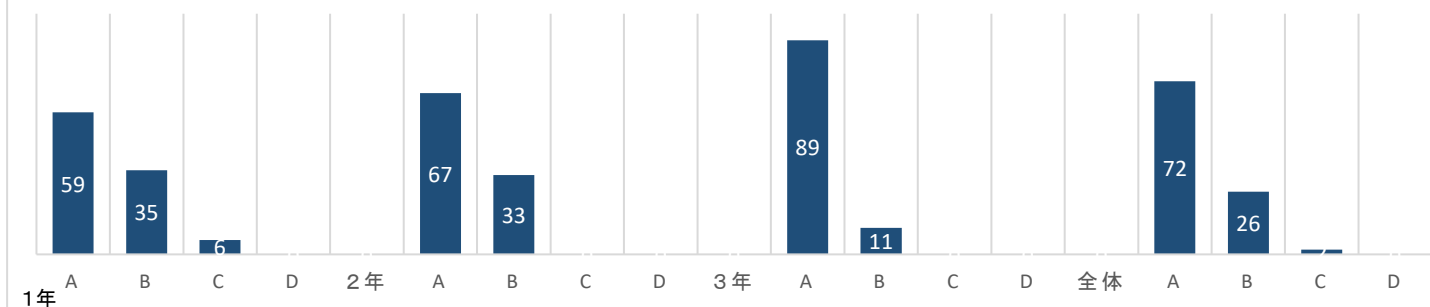
Q8 家庭や朝読書で進んで読書をしましたか。



1年	A	B	C	D	2年	A	B	C	D	3年	A	B	C	D	全体	A	B	C	D
1学期	29	65	6	0	1学期	39	33	28	0	1学期	42	18	32	11	1学期	37	35	22	4

Q9 相手の気持ちを考えながら、友だちと良い関係ができましたか。

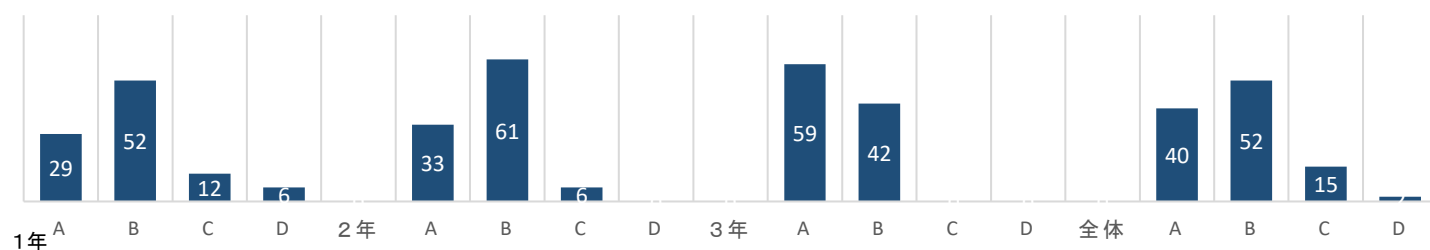
### 思いやりの心



1年	A	B	C	D	2年	A	B	C	D	3年	A	B	C	D	全体	A	B	C	D
1学期	59	35	6	0	1学期	67	33	0	0	1学期	89	11	0	0	1学期	72	26	2	0

Q10 自分で考え判断し自主的に行動することができましたか。

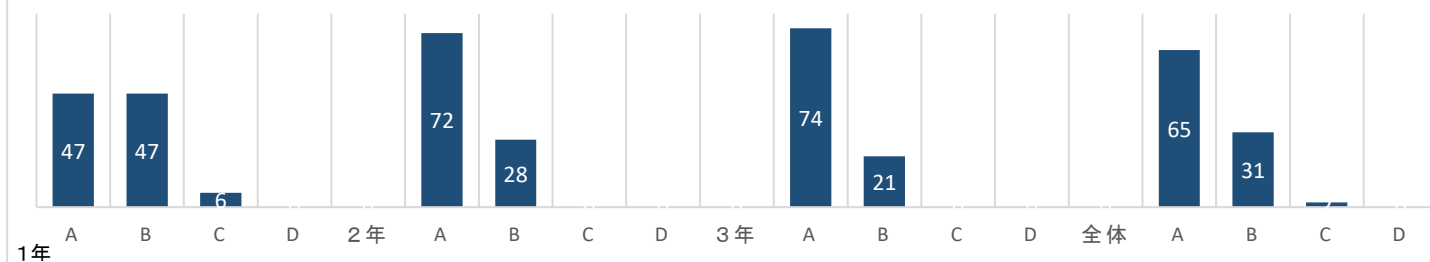
### 自主的な行動



1年	A	B	C	D	2年	A	B	C	D	3年	A	B	C	D	全体	A	B	C	D
1学期	29	52	12	6	1学期	33	61	6	0	1学期	59	42	0	0	1学期	40	52	15	2

Q11 学校や家庭、地域であいさつはしっかりできましたか。

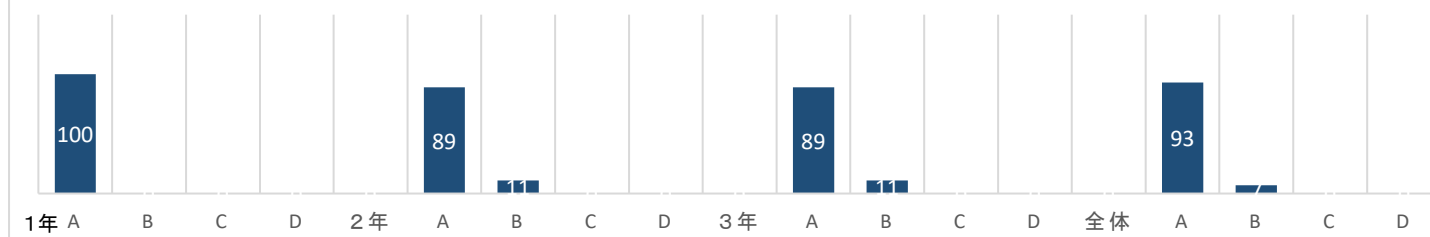
### あいさつ



1年	A	B	C	D	2年	A	B	C	D	3年	A	B	C	D	全体	A	B	C	D
1学期	47	47	6	0	1学期	72	28	0	0	1学期	74	21	0	0	1学期	65	31	2	0

Q12 交通ルールやマナーを守り、安全に登下校しましたか。

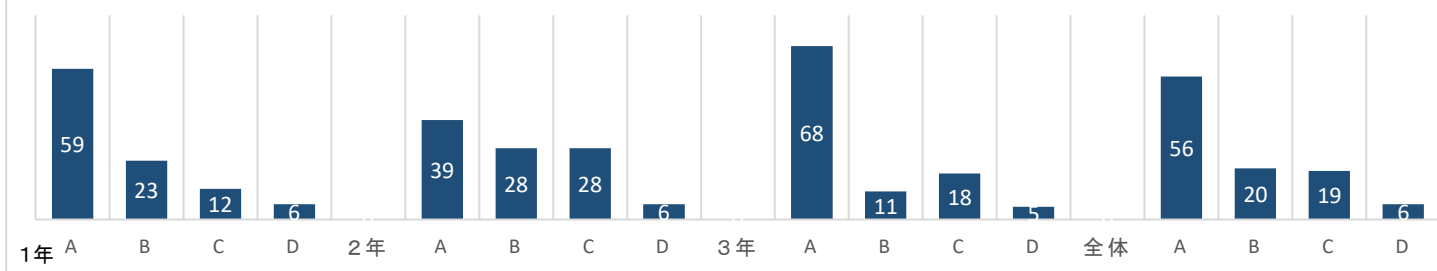
### 安全な登下校



1年	A	B	C	D	2年	A	B	C	D	3年	A	B	C	D	全体	A	B	C	D
1学期	100	0	0	0	1学期	89	11	0	0	1学期	89	11	0	0	1学期	93	7	0	0

Q13 ゲームや携帯等の使用について家庭でルールを決めて使っていますか。

### メディアコントロール



1年	A	B	C	D	2年	A	B	C	D	3年	A	B	C	D	全体	A	B	C	D
1学期	59	23	12	6	1学期	39	28	28	6	1学期	68	11	18	5	1学期	56	20	19	6

#### 【1年生考察】

- ・全体の生徒数が少ないので、単純比較は難しいが、CD評価が少ない。
- ・項目によってはA評価が80%越えのものもあるが、全体的にはB評価が多いので、これをA評価にスライドさせたい。
- ・掃除や交通マナーはCD評価がゼロなのは素晴らしい。

#### 【2年考察】

- ・全体的にAB評価が多く、CD評価が少ない。成長の跡を感じる。ながら学習や体力向上などに関しては、C評価をBに、B評価をAに底上げする取組みを続けたい。
- ・基本的生活習慣や家庭学習など、保護者との連携が不可欠だと考える。

#### 【3年考察】

- ・全体的には高評価だが、学習に関する項目「1～3」ではB評価の方がA評価より高い。これをA評価にスライドさせたい。
- ・「あいさつ」「清掃」「学校行事参加」「思いやり」の高評価は、学年(級)経営充実の現れだと思う。