

令和5年1月吉日

新1年生の保護者の皆様へ

中間地区PTA会長 山内 優子
広木地区PTA会長 與倉 麻代

地区PTAについて(お知らせ)

厳寒の候、皆様におかれましては、4月の入学に向けて何かとお忙しい中、元気にお過ごしのことと存じます。

さて2月7日は新入生保護者説明会が予定されています。地区PTAの受付では名簿作成や登校班の確認などを行います。当日の受付が円滑に行われるよう、事前に地区PTAについてお知らせいたします。何卒ご理解頂き、ご協力頂きますようよろしくお願いいたします。

記

向陽小学校では小学校入学と同時に、現住所により中間地区か広木地区のどちらかに入り、その地区のPTA及びあいご会の会員となります。

地区PTAとは学校所属の地区活動であり、主な活動としましては、名簿の作成、朝の集団登校の班分け、朝の登校時の見守り活動、各季節行事の実行があります。

地区PTAは学校より登校班作成を依頼され協力している体制のため、学校より名簿を共有させて頂いております。保護者の皆様には、地区PTA活動についてご理解頂いたうえで、名簿作成へのご協力をよろしくお願いいたします。個人情報の取り扱いにつきましては、各地区の地区PTA会長により厳重に管理させて頂き、利用目的以外での使用はいたしません。

当日の流れについてです。まず学校受付を行います。その際学校側より、地区PTAと名簿の情報を共有することに承認を頂けるか確認いたします。承認された保護者の方は次に地区PTAの受付を行います。名簿作成用紙への記入は不要ですが、地区PTA役員より再度お名前や連絡先、登校班分け（ご自宅の確認）等の確認作業を行います。

地区PTA役員からの詳しい説明を希望される方は、地区PTA役員より直接ご説明いたしますので学校受付時に先生へお伝えください。

※当日配布予定の資料を添付いたします。

名簿作成についてご協力のお願い

立春とは申しませんが、まだまだ寒い日が続いております。

皆様におかれましては、4月の入学に向けて何かとお忙しい中、元気にお過ごしのことと存じます。

さて、向陽小学校校区PTAは、『中間地区PTA』と、『広木地区PTA』に分かれています。毎年年度始めに各地区で名簿を作成しております。下記のご記入をお願いいたします。

※学校受付時に、「地区PTAへ情報共有することに承認された」保護者の方は、下記のご記入は不要です。

個人情報の取り扱いにつきましては、各地区のPTA会長により厳重に管理させていただき、利用目的外での使用は致しませんので、ご協力をお願いいたします。



記

(ふりがな) ()
入学児童名 _____ 性別 (男 ・ 女)

(ふりがな) ()
保護者名 (世帯主) _____
(建物名・部屋番号まで記入)

住 所 鹿児島市 _____

電話番号 _____ (父・母) *連絡の取りやすい番号(携帯など)

在校生の有無 [

・ いる	現在	年生	児童名
	_____	_____	_____
	現在	年生	児童名
	_____	_____	_____

・ いない

地 区 名 [

- ・ 中間 (区)
- ・ 広木 (上 ・ 中 ・ 下 ・ 向陽台)
- ・ わからない

以上

ご協力ありがとうございました。

◇地区PTAとは

向陽小学校へ入学されたお子様は、自動的に地区PTAの会員となります。

向陽小学校校区では、地域を大きく中間地区と広木地区の2つに分けて地区PTA活動をしています。その中で、中間地区を1区～6区(R5年度より、8区制から6区制へ変更となります)、広木地区を上・中・下・向陽台と分けています。

中間地区は、各区に班長・副班長がおりその上に5役がいる構成で、広木地区は、4役の構成で地区PTA活動をしています。

◇活動内容

主な活動としましては、名簿の作成・朝の集団登校の班分け・朝の登校時の見守り活動・各季節行事の実行があります。

季節ごとの行事としましては、

- ・ 年2回の地区PTA総会の開催
- ・ 七夕集会
- ・ ラジオ体操会への協力
- ・ 夏祭り
- ・ しめ縄作り
- ・ もちつき大会
- ・ 6年生を送る会

などがあります。



◇会費

毎年児童1名につき250円前後の子供会費と、110円前後の安全会費を納めて頂いています。

近年の傾向としまして、校区外の小学校に入学される方も多く、他校生の子供さんがラジオ体操や夏祭りなどの行事に参加される場合は、地区PTAの会員になり、会費を頂くことになっています。

◇転入校について

名簿の作成は、子供たちや地域の安全を守るためにも欠かせません。途中で地区が変わる、あるいは転校される場合は、各地区の班長さんにお知らせください。

新入生(長子)の方への集団登校班のお知らせ方法としましては、

* 中間地区は、3月末に各区班長がそれぞれのお宅にお伺いし説明を行い、集団登校班名簿等のプリントをお渡しします。

* 広木地区は、入学式の日担任の先生より、集団登校班名簿等のプリント配布にてお知らせします。分からないことなどございましたら、何でもお尋ねください。



皆様の協力なくしては、安全で活気のある地区PTA活動を行うことはできません。

初めてのお子様の入学をむかえられる保護者の方はもちろんのこと、ご兄弟がいらっしゃる方も何かと不安が大きいことと存じます。

皆が声をかけ合って、子供達の成長を見守っていける地域づくりを行う為にも、地区の活動にも目を向けていただき、ご協力をよろしくお願い致します。

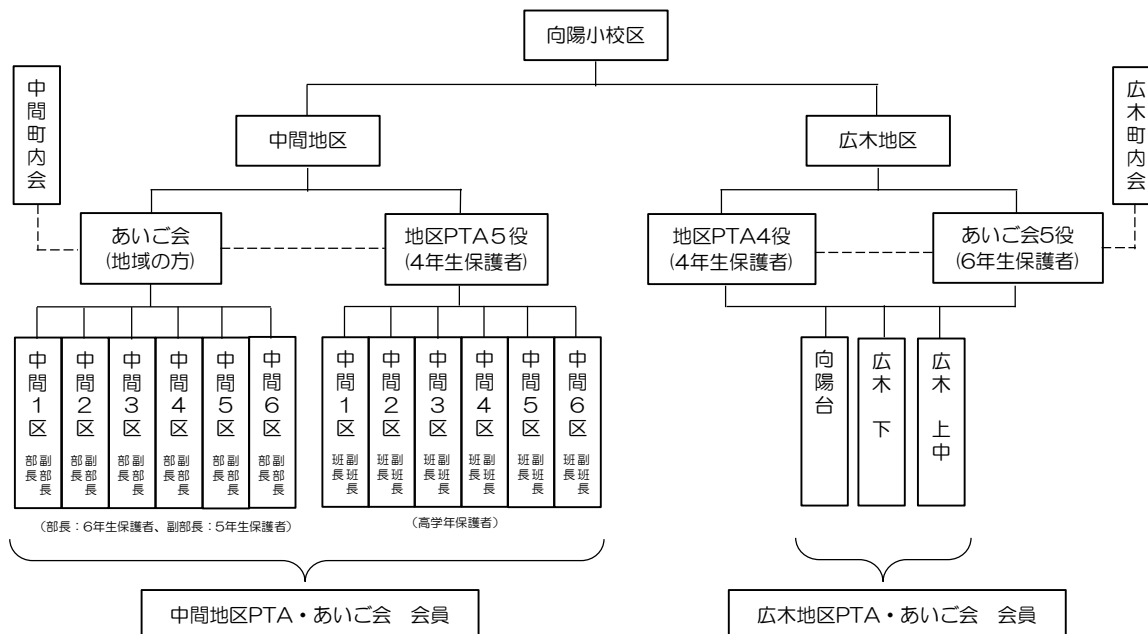
向陽小学校校区と地域のつながりについて

新入学おめでとうございます。

向陽小学校校区では小学校入学と同時に、現住所により中間地区か広木地区に分けられ、各地区のPTA及びあいご会の会員となります。

地区PTAは学校所属の地区活動であり、各地区の子供達の為に学校では出来ない地域活動を行い、地域と学校の架け橋となる役割をします。

あいご会は町内会の組織に位置し、子供達の為に活動を行っています。



【1年間の主な行事】

◇地区PTA主催

- ・地区PTA総会（年2回）・・・5月、3月
- ・七夕集会（中間・広木地区合同）・・・7月
- ・クリスマス会（広木地区のみ）・・・12月
- ・6年生を送る会（中間地区）・・・2月
- ・6年生を送る会・新1年生を迎える会（広木地区）・・・3月

◇地区PTA・あいご会合同行事

- ・校区ラジオ体操会・・・夏休み初日、最終日
- ・夏祭り・・・7月
- ・しめ縄作り（中間・広木地区合同）・・・12月
- ・もちつき・・・12月

◇あいご会主催

- ・校区あいごレクリエーション
- ・鴨池ブロックスポーツ大会（主に中・高学年）・・・8月
- ・十五夜・・・9月
- ・妙円寺遠行（向陽小校区全体）・・・10月
- ・おはら祭り・・・11月

集団登校について

☆向陽小学校では集団登校を行っています。

☆向陽小校区通学路は、通学保護員・スクールガード・ボランティアの見守り隊や保護者の旗当番により子供たちの安全を見守っています。

☆新学期に中間・広木地区PTAから配布される、登校班名簿で登校班・集合場所集合時間の確認をお願いします。

☆班長・副班長は白帽子、他の児童は赤帽子で登校します。
班長は先頭、副班長は最後尾を歩きます。

☆登校班の列は一列を守って広がらずに歩くよう声掛けをお願いします。



時間を守いましょう！
集合時間(出発時間)までに
集合場所に集合しましょう。



注意！！
集合場所では一列に整列し
て静かに待ちましょう。



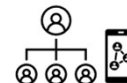
出発！！
班のメンバーがそろったら
(または時間がきたら)
リーダー(または代わる人)
の合図で出発します。



コロナ対策！
マスクをしましょう。
おしゃべりせず歩きましょう。
間隔をあけて歩きましょう。
密にならないようにしましょう。



守いましょう！！
通学路は、走らない・広がらない
ふざけない・通学路以外に行かない。
歩道を歩きましょう。



お願い！！
欠席など集団登校をしない
場合は必ず班長や集団登
校班の児童に伝えましょう。

【保護者の方へ 見守り活動へのお願い】

近年、交通量増加・児童数増加に伴い、通学保護員・スクールガード・地域のボランティアの見守り活動だけでなく、保護者の見守り活動へのご協力が不可欠となりました。向陽小の子供達と同じ保護者として協力して見守っていくという考えでご協力よろしくお願いたします。

学期毎に、中間・広木地区PTAより見守り活動当番表(旗当番表)が配布されます。

当番表にて活動場所・日時をご確認の上ご協力をよろしくお願いたします。

・子供たちが登校する限りは、天候に関わらず見守り活動を実施して下さい。

当番日に都合が悪い方は、事前に各自で交代して下さい。

急遽出来なくなった場合は中間地区PTA・広木地区PTAに連絡をお願いします。

・小さなお子様を連れて来られる方は、各自危険のないように注意して下さい。

・見守り活動には、旗を持参して下さい。(旗は前日当番の方から受け取りをお願いします。)

・子供たちへ、元気な挨拶をお願いします。

・集合場所の見守り活動で集合時間を過ぎて来ない児童により出発できない場合は
時間通りに出発させてください。

・集合場所では、班ごとに一列に整列するように声掛けをお願いします。