

## クラス役員選出について

役員選出は全てのPTA会員が対象となります。

各クラス、クラス委員3名、クラス部員3～5名(各学年による)、おやじの会1名の計7～9名選出です。

仕事内容は別紙参照。これまでより大幅に負担軽減していますので、是非積極的にお願いいたします！役員選出順序は下記の通りです。

- ① 立候補者を募る
- ② 立候補がない場合は、これまでの役員履歴を参考に、役員経験の少ない方から順に役員対象人数を選出(じゃんけんやクジ)
- ③ 選出された方の中で役割を決定

### ～5年生の役員選出例～

役員人数 9名[クラス委員3名 クラス部員5名(5年生は事業担当) おやじの会1名]

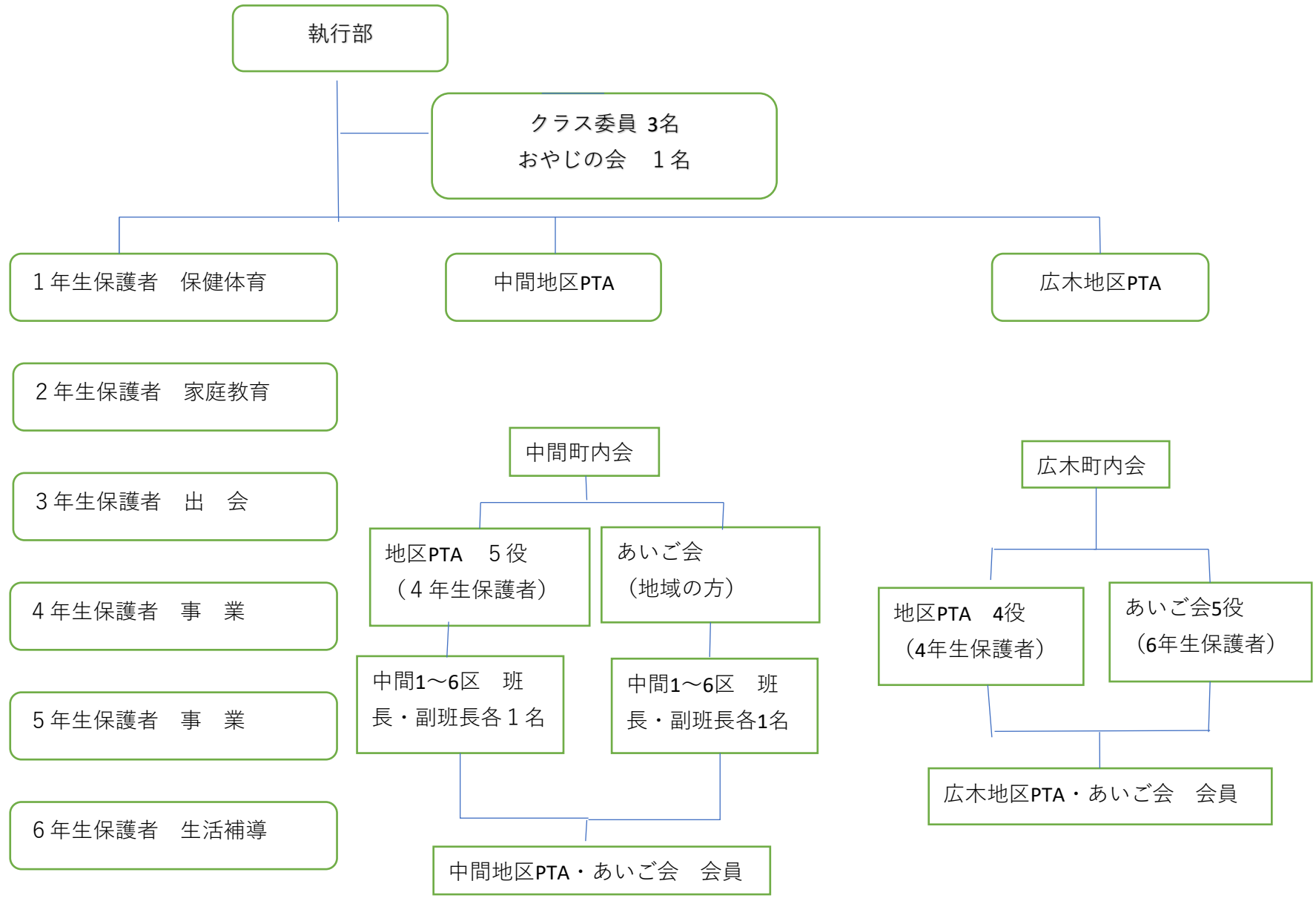
- ① 立候補を募る
  - 9名立候補者がいた場合は、話し合いやじゃんけん等で役割りを決めて終了。
  - 3名立候補者がいた場合は3名には希望の役についてもらい、②へ。
- ② その他の6名を選出
  - 過去役員経験なしの方が3名いたらその方々は決定。
  - 6名以上いたらじゃんけん等で6名を決定。
  - 過去役員経験なしの方が0名の場合は1ポイントの方から順に選出。
- ③ 選出された方の中で役割りを決める。

### ★長子のお子さまが新一年生の保護者のみなさまへ★

お子さまのご入学、おめでとうございます。

今年度より、向陽小学校PTAの活動内容や仕組みを見直しております。

役員選考の際、経験のないみなさまが候補にあがることが多くなり不安を感じるかもしれませんが、活動の内容は執行部からお伝えし、無理なくできる活動となっておりますので、どうぞご安心ください。



# 各学年の活動内容

## 全学年共通

### ◎クラス委員(各クラス3名)

- ・PTA司会、進行(年4回)
- ・学年または学級レクリエーション(任意)
- ・PTA総会出席(4/25)
- ・愛校作業(夏休み予定)参加、呼びかけ
- ・クラス予算使用目的検討
- ・6年生～卒業記念品 4年生～翌年度末、会計監査参加(2名)

### ◎おやじの会(各クラス1名)

- ・学校行事のサポート(運動会、フェスの整備等)
- ・6校PTA行事参加(ソフト等)
- ・夏祭り夜間補導
- ・親子ふれあい活動
- ・門松作り

## 1年生 保健体育(各クラス4名)

- ・運動会前日、当日に中心となってお手伝い(準備や片付け、掃除等)
- ・ボランティア参加の声かけ(高学年競技時の観察等)

## 2年生 家庭教育学級(各クラス3名)

- ・年4回講義への参加、声かけ、受付等(各クラス1回ずつ担当)

## 3年生 出会(各クラス4名)

- ・12名で分担して出会。  
→令和4年度3月現在15回程出会がありました  
学校保健委員会、市PTA研修会、家庭教育研究会など。
- ・その他の会員は、学校行事への協力をお願いします

## 4年生 5年生 事業(各クラス5名)→資源回収、向陽フェスの詳細については執行部で検討中

- ・縮小した資源回収
- ・向陽フェスでのゲームや制服販売
- ・ボランティア参加の声かけ

## 6年生 生活補導(各クラス4名)→12名で分担して行う

- ・通学路点検
- ・夏休み補導
- ・鴨池方面の夕方補導
- ・スクールゾーン委員会

## 向陽小学校PTAの役員ポイント・仕組みについて

※大まかな変更箇所をまとめています。詳細は向陽小学校ホームページより、「PTA室」掲載の具体的な概要をご確認ください

項目	変更前	変更後
ポイント	児童一人単位	各世帯単位
ポイントの種類	執行部ポイント～執行部2年任期。2年目に年中の学年の子どもまで世帯免除。 ◎ポイント～運営委員会出席者 (クラス総務、各専門部全体部長、地区P会長、選考委員、おやじの会3役) ○ポイント～各専門部クラス部長	執ポイント～執行部2年任期→全兄弟児免除 2ポイント～選考委員、地区P会長 1ポイント～クラス委員、クラス部員  ★令和4年度までのポイントは今後も有効
専門部	全世帯縦割りで所属	学年ごとに担当
専門部	各学年に全体部長、おやじの会に会長・副会長の役職有り	廃止。
運営委員会	19時半からの出会。執行部、◎の役職対象。年5回。	廃止。執行部が執行部会と兼ねて必要に応じて開催
ポイントの管理	執行部管理	安心メールの登録で基本は自己管理。確認は執行部で可能。過去5年遡れます。

## ※西紫原中学校に進学するお子さまの保護者へお知らせ※

これまで、6年生総務さんのお仕事の1つとして、西紫原中学校入学式での保護者挨拶がありました。

これは、西紫原小学校卒業生と交互で担当しております。(令和5年度は向陽小学校保護者が担当予定)

今回のPTA改革での仕事見直しの中で、全保護者を対象としてのお仕事へと見直しました。

つきましては、対象の年にその時期が近づきましたら、対象の保護者に立候補を募らせていただきます。

立候補者がいない場合は、西紫原中学校に進学する児童でクジにて決定させていただきますので、ご承知おきくださいますよう、よろしく願いいたします。