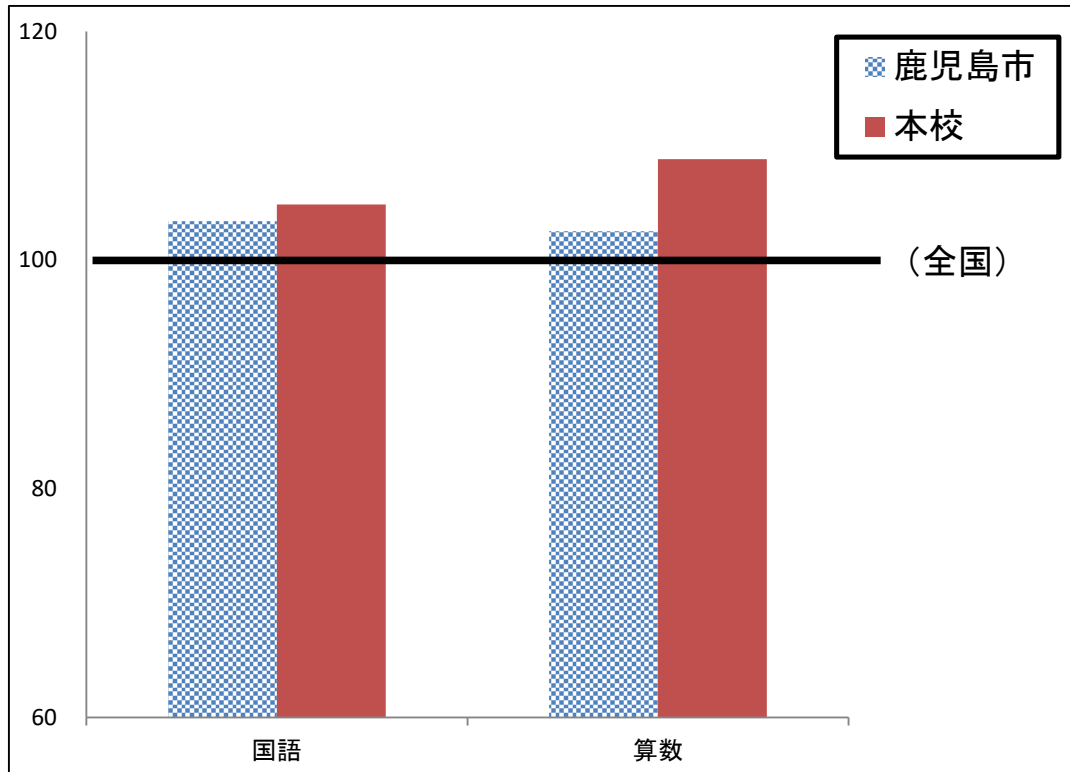


## 令和6年度全国学力・学習状況調査結果について

### 西紫原小学校

#### 1 自校・市・全国の平均正答率の比較

〈 全国平均正答率を100とする棒グラフ 〉



#### 2 自校の課題に対する改善策

##### <国語>

資料を活用するなどして、自分の考えが伝わるように表現を工夫することに課題が見られました。資料から得られる情報を的確に処理し、適切に関連付けながら、自分の考えに取り入れ、文章を組み立てることができるような指導や友達と相互に吟味し合う活動等に取り組んでまいります。

##### <算数>

道のりが等しい場合の速さについて、時間を基に判断し、その理由を言葉や数を用いて記述することに課題が見られました。道のりが等しい場合には時間が短いほど速さが速いと考えたり、速さを求め、理由を文章にして表現したりする活動を取り入れるなどの指導の工夫に取り組んでまいります。

##### <全体的に>

児童質問紙の結果から、「朝食・早寝・早起き」(同じぐらいの時刻に起きる・寝る)の習慣について、県や全国と比べると課題が見られました。また、ICTの活用についても勉強よりゲームの利用率が高いことが分かりました。保護者に生活習慣(リズム)を整えることの大切さを知らせて協力を得ると共に定期的なアンケートを実施して生活を振り返る活動に取り組み、改善を図ってまいります。