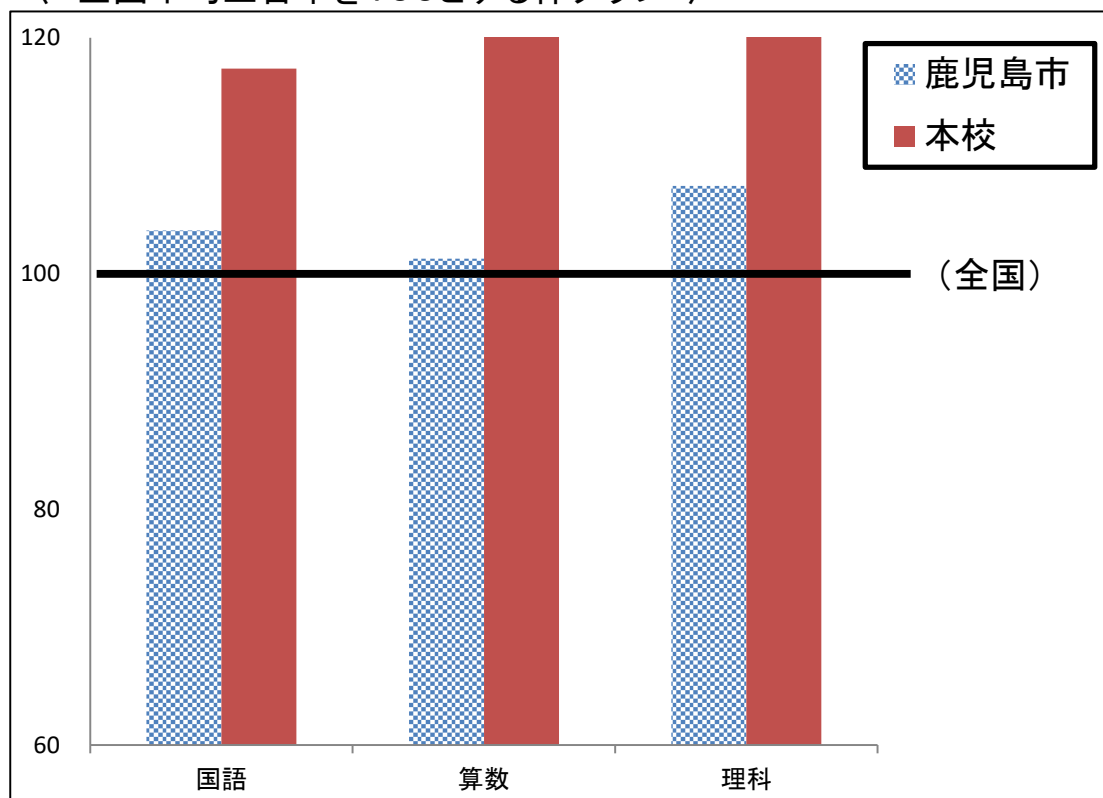


# 令和4年度全国学力・学習状況調査結果について 桜峰小学校

## 1 自校・市・全国の平均正答率の比較 〈 全国平均正答率を100とする棒グラフ 〉



## 2 自校の課題に対する改善策

### ～国語科の課題と改善策～

互いの立場や意図を明確にしながらか計画的に話し合い、自分の考えをまとめることや、文章に対する感想や意見を伝え合い、自分の文章のよいところを見付けることに課題が見られます。

◇ 言語活動を通して必要な思考力・判断力が身に付くように、体験的な活動の更なる充実を図ります。

◇ また、体験したことを振り返り文章に表現する指導や、相手を意識して言葉や文字で伝える活動の充実を図ります。

### ～算数科の課題と改善策～

示された場面において、目的に合った数の処理の仕方を考察することや、数量が変わっても割合は変わらないことを理解することについて課題が見られました。

◇ 習得した概念を活用した予習の在り方を追究していきます。

◇ 習熟におけるAIDリルnavimaの活用を更に充実させていきます。

### ～理科の課題と改善策～

光の性質に関する知識の不足や、実験や観察などで得た結果を、分析して解釈し、自分の考えを記述することに課題が見られました。

◇ 科学的事象に関する知識や理解を、日常生活と関連付けられるように、体験的な学習の充実を図ります。

◇ 実験や観察の前に、自分はどう考えるか、予想するかを明確にした授業展開を図ります。