



しみず

令和5年度

7月号

令和5年7月20日発行

鹿児島市立清水小学校

夏休み

1学期を振り返って

学校長 竹下 健一郎

75日間の1学期を終え、子供たちが家庭で過ごす夏休みを迎えます。5月から、新型コロナウイルス感染症による様々な制限も幾分緩和され、コロナ禍前の教育活動を意識しながらの今学期でした。常に熱中症対策には気を配り、季節外れのインフルエンザの流行にも頭を悩ませ、加えて、天気予報をこまめにチェックしながらも、急変する大雨に苦悩する日もありました。

しかしながら、命に係わる事故もなく、終業式の日を迎えることができたことに安堵し、御理解・御協力いただいた保護者及び地域の皆様に深く感謝しております。

本校の学校支援ボランティアには、78名の皆様にご登録いただいております。1学期間に延べ358人の方々に活動していただきました。おやじの会やPTAサポーターの方々には、日頃から様々なご相談をさせていただき、お力添えをいただきました。

私たち清水小学校職員が、安心して教育活動に当たることができるのも、こうした皆様のご支援のおかげと深く感謝しております。

さて、7月に入り実施しました学校評価（保護者）には、たくさんの方々に御協力いただきました。その結果と様々な御意見・御要望に対する回答については、8月中旬に本校のホームページで公表することとしています。しばらくお待ちください。

まもなく校舎改修工事が3月1日までの工期予定が始まります。一部教室の移動や児童の行動制限等もあり、何かと御不便・御迷惑をおかけしますが、子供の安全・安心を第一に2学期からの教育活動に取り組んでまいります。

9月1日の2学期始業式には、全員がそろって元気な姿を見せてくれることを楽しみにしています。1学期の教育活動に対する御理解と御協力に感謝します。ありがとうございました。



7月 

行事予定

8月 

- 20日（木）終業式
- 21日（金）水難事故防止運動強調期間（～8/31）
- 25日（火）錦江湾横断遠泳本泳
- 26日（水）水泳記録会6年生大会
- 27日（木）水泳記録会5年生大会



- 13日（日）～15日（火）学校閉庁日
- 21日（月）出校日
- 27日（日）資源回収・愛校作業

9月 

- 1日（金）始業式
- 20日（水）学級保護者会（中）
- 21日（木）学級保護者会（低）
- 22日（金）学級保護者会（高）

体調管理をして、楽しい夏休みを！

令和5年7月21日から令和6年3月1日まで、校舎改修工事が行われます。天候及びその他の事情で工事期間が延長される場合がありますが、工事期間中は、児童の安全管理に万全を期してまいります。

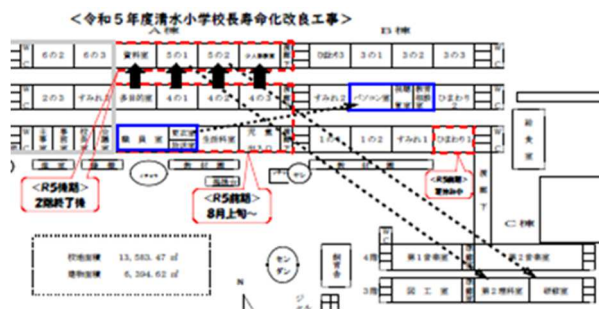
さて、校舎改修に伴いまして、下記の通り、変更点がいくつかありますので、大変ご迷惑をお掛けしますが、ご理解とご了承をお願いします。

その①

教室が変わります！

職員室がB棟2階のパソコン室の場所になり、5年生教室が、C棟3階の研修室と第2理科室に引っ越します。

夏季休業中に、エアコンやカーテンが整備され、9月1日には、子供たちが快適に授業を受けることができます。

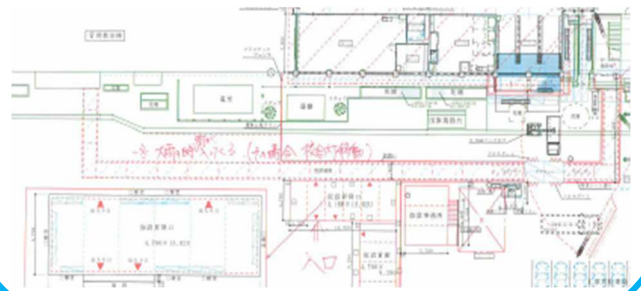


その②

靴箱が変わります！

1・3・5年生の靴箱がA棟職員室前の仮設昇降口に移動します。

なお、雨に濡れないよう、屋根付きの仮設通路が設置されます。登下校時や給食準備等の際は、この仮設道路を通して移動します。



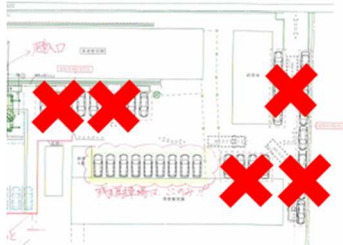
改修工事でここが変わります!!

その③

校内駐車禁止となります！

工事期間中は、大型重機が出入りしますので、給食室前から、飼育舎まで駐車禁止となります。校庭に職員駐車場は設置されますが、数に限りがありますので、児童クラブの送迎を除き、校内への車の乗り入れは一切できません。

お子様の怪我等でどうしても送迎が必要な場合は、駐車許可証を発行するなどの対応をいたします。



その④

研修室が変わります！

現在、C棟3階にある研修室に5年2組が移動するため、研修室が現在の図工準備室に移動します。

それに伴い、研修室の荷物を引越ししなければなりません。

そこで、8月27日(日)に愛校作業&資源回収を予定しています。内容は教室移動のお手伝いや研修室の片付け及び、資源回収等、2時間程度の作業を考えております。

たくさんの保護者の皆様のご協力をお願いします。



出校日の登校の仕方

8月21日(月)の出校日と9月1日(金)の始業式は、直接体育館に集合します！

8月21日(月)の出校日と9月1日(金)の始業式は、直接体育館に集合します。

なお、当日は、安全面に十分配慮するために、PTAサポーターやおやじの会の皆さんの指示に従って、体育館に集まってください。担任と一緒に靴箱や教室までの経路を確かめますので、お間違えのないようにお願いします。