



令和5年度 学校便り 3月号

あ さ ひ 子

令和6年3月21日発行 鹿児島市立田上小学校



進学・進級の時を迎えて

～ご支援・ご協力、ありがとうございました～

校長 川畑 昭二

一雨ごとに日差しも少しずつ柔らかくなり、子供たちは進学・進級の時を迎えました。

明日〔3月22日（金）〕の卒業式では、89人の子供たちが田上小学校を巣立っていきます。学校行事や児童会活動などにおいて、常に下級生をリードし、伝統を引き継いできた素晴らしい6年生でした。心から「ありがとう」、そして「卒業おめでとう」と伝えたいです。中学生になっても、自分の力や可能性を信じて、夢を実現するために努力してほしいと思います。

また、3月25日（月）には、修了式を行います。1年生から5年生の全員が、一つ上の学年へ進級します。入学の頃は、ランドセルが大きく見えた1年生も体が大きくなり、この4月からは新しい1年生を迎え、もっともっとお兄さんやお姉さんになることでしょう。他の学年の子供たちも、自分の目標に向かって一生懸命に努力し、頑張る姿をたくさん見せてくれました。

この1年間を振り返ると、様々なことがありましたが、520人の子供たちは、確実に成長しました。これも、保護者の皆様をはじめ、学校運営協議会や田上校区まちづくり協議会、学校支援ボランティア等の地域の皆様方が、学校の教育活動全般にご支援・ご協力をいただいたおかげです。皆様方のご支援・ご協力に、厚くお礼申し上げます。

教育とは流水に文字を書くような果ない業である。

だがそれを巖壁に刻むような真剣さで取り組まねばならぬ。

これは、哲学者・教育者だった森信三氏の言葉です。この言葉をしっかりと胸に刻み、来年度も職員一丸となって、子供たちに生きる力（豊かな心・確かな学力・健やかな体）を付けていきます。1年間、誠にありがとうございました。

防 災 給 食

3月11日（月）は、東北地方太平洋沖地震から13年目ということもあり、給食は防災給食を実施しました。大規模震災などの非常時は、ライフラインが寸断されるなど、普段の食事ができなくなることが想定されます。非常時には、このような食事内容になることを学ぶための「防災給食」でした。今回の給食で提供された「救給カレー」はレトルトパウチタイプのそのまま食べられるカレーですが当日は温めていただきました。



6年生に感謝の気持ちを込めて

3月1日（金）のお別れ遠足の前に「6年生を送る会」を行いました。学年ごとに6年生への思いを込めた言葉や歌の発表をしました。どんなときもリーダーシップを発揮し、下級生のみんなを優しく導いてくれた6年生。下級生の感謝の気持ちがいっぱいだった発表でした。

それに対する6年生のお礼の発表も、とても立派な態度でした。また、合唱「道」は、6年生全員の美しい歌声が会場を包み込み、とても感動的な合唱で、体育館がお別れのムード一色に染まりました。



思い出に残るお別れ遠足

3月1日(金)にお別れ遠足を実施しました。当日は、全校児童で大峯グラウンドまで歩いて行きました。6年生は1年生と並んで歩き、少し肌寒い中、楽しく目的地まで行くことができました。

大峯グラウンドでは縦割り班に分かれて、「○×ゲーム」や「だるまさんが転んだ」を1年生から6年生が一緒になって楽しみました。その後は、学級ごとに楽しい時間を過ごしたり、お弁当を食べたりして、学年の終わりの思い出づくりをすることができました。



お別れ遠足 6年2組 高味 志帆

金曜日にお別れ遠足がありました。

私がお別れ遠足で楽しかったことは二つあります。一つは、一年生と手をつないで歩いたことです。私は、今年、初めて一年生と手をつなぎました。最初は緊張していたけれど、話をするたびに緊張もほぐれ、楽しいと思うようになりました。二つは、自由時間です。クラスが違う友達とも遊ぶことができたのもっと仲が深まり、楽しかったです。残りの学校生活も楽しみたいです。

あさひ子学級 卒業・進級を祝う会

2月27日(火)に「あさひ子学級 卒業・進級を祝う会」が各学級で行われました。会では、1年間の学習の成果を一人ずつ発表したり、交流学級担任からのメッセージ動画を視聴したりしました。

子供たちはお互いの頑張りや成長を認め合い、卒業・進級に向けて気持ちを高めることができました。

来年もきっとたくさん笑顔を見せてくれることと思います。

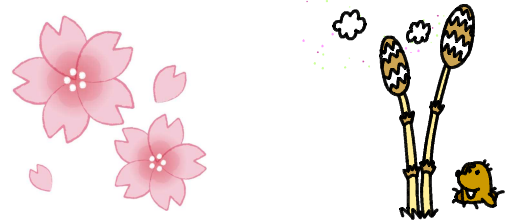


令和6年度の土曜授業について

来年度の土曜授業は、4月から7月、9月から12月、1月、2月の第2土曜日に計10回実施します。保護者、地域の皆様のご理解とご協力をよろしくお願いいたします。

令和6年度 4月の主な行事予定

- 5日(金): 入学式準備(新6年生のみ)8:35~10:30
- 8日(月): 新任式、始業式、入学式(6年生のみ参加)
- 9日(火): 身体計測・視力検査②③(4・6年)
- 10日(水): 身体計測・視力検査②③(1・3年)
- 11日(木): 1年生を迎える会
身体計測・視力検査②③(2・5年)
内科検診(4年)
- 12日(金): 開校記念遠行
- 15日(月): 校内子供読書の日、1年生給食開始
あさひ子縦割り班掃除話し合い①
聴力検査(1・2・3・5年)
- 16日(火): 歯科検診①(5・6年)
尿検査一次(~17日)、委員会活動⑥
- 17日(水): 知能検査(2・4・6年)
- 18日(木): 全国学力・学習状況調査(6年)
内科検診(2年)
- 19日(金): 眼科検診(1~6年)
- 20日(土): スポーツ少年団結団式
- 23日(火): 子どもといっしょに読書の日
歯科検診(3・4年)
- 24日(水): 特別校時、授業参観④全学年
あさひ子学級入級・学びはじめの会④
学級PTA13:30~14:15
PTA総会14:30~15:30
第1回拡大運営委員会15:45~16:30
第1回地区PTA
- 25日(木): 標準学力検査(NRT)※2・4・6年
校納金引落日
内科検診(5年)
- 26日(金): 標準学力検査(NRT)※2・4・6年



年間行事予定を田上小学校HPに掲載しています。先の予定を知りたい方はご確認ください。

