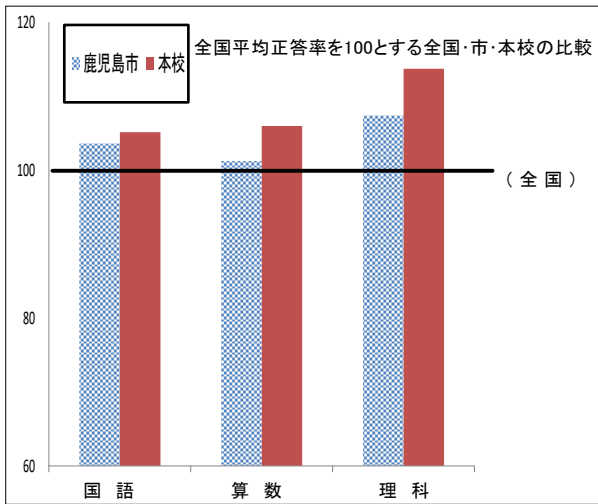


R4年度 全国学力学習状況調査結果について 【実施日】R4.4.19 【実施学年】6年



〈国語〉

全体の正答率は全国平均よりも良い結果ですが、漢字など、基礎的な学習の習熟に課題が見られました。授業と家庭学習の連動や、インプットよりもアウトプットを意識した学習など、これまでの学習のあり方の見直しに取り組んで参ります。

〈算数〉

全体の正答率は全国平均よりもよい結果ですが、なぜその方法で求めることができるのか理由を書くという問題に課題が見られました。自分の解法を説明したり、様々な解法を説明したりする指導にも取り組んで参ります。

〈理科〉

全体の正答率は全国平均よりも良い結果です。今後も基礎的な知識定着に加え、自分の考えを目的に即して記述したり、学習したことを身近な生活の場面に関連付けて考えたりするなどの指導の工夫に取り組んで参ります。

〈全体傾向〉

本校の課題であった記述式問題への対応においては、3教科全てで大きな改善が見られました。ただ、残された課題としては次の2点が挙げられます。1点目は、理解はしているものの表現が不十分で、点数に結びついていない児童も多数見られたという点です。自分の考えを述べる際の答えの書き方のルールや、条件を満たす答え方の指導を重点的に行って参ります。2点目は、基礎的な問題でつまづいている児童が想定以上に多かったという点です。家庭学習のあり方の見直しを含め、授業と家庭学習の連動に取り組んで参ります。

なお、児童質問紙の結果からは、おおよそ落ち着いた生活をしていることが分かりましたが、「睡眠」と「メディア利用の約束」の2項目では課題が見られました。どちらの項目も心身の健康や学力に直結する重要な項目であり、学校においても重点的に指導していきます。各家庭においても児童と十分に話し合い、最適なルール作りに努めていただきますよう御協力をよろしくお願いします。

2学期の主な行事変更

★ 秋季大運動会（10/30）→ 午前開催（昼食なし）

31	30	29	28	27	26	25	24	23	22	21	20	19	18	17	16	15	14	13	12	11	10	9	8	7	6	5	4	3	2	1
月	日	土	金	木	水	火	月	日	土	金	木	水	火	月	日	土	金	木	水	火	月	日	土	金	木	水	火	月	日	土
振替休日	秋季大運動会(午前開催)	週休日	C替 委員会 ロング⑥	運動会準備(五・六年)⑥ ※ 四時は五時間授業	C替 市小学校陸上記録会	C替	C替 運動会全体練習Ⅳ	週休日	週休日	運動会全体練習Ⅲ(予行練習)	C替 運動会係打合せ会⑥	C替	運動会テント設営(五・六年)⑥	週休日	週休日	妙円寺遠行(五年)	C替	C替	C替	スポーツの日	運動会全体練習Ⅱ	週休日	土曜授業日 運動会全体練習Ⅰ	C替	C替	C替	C替	週休日	週休日	

◆行事は変更になる場合があります。