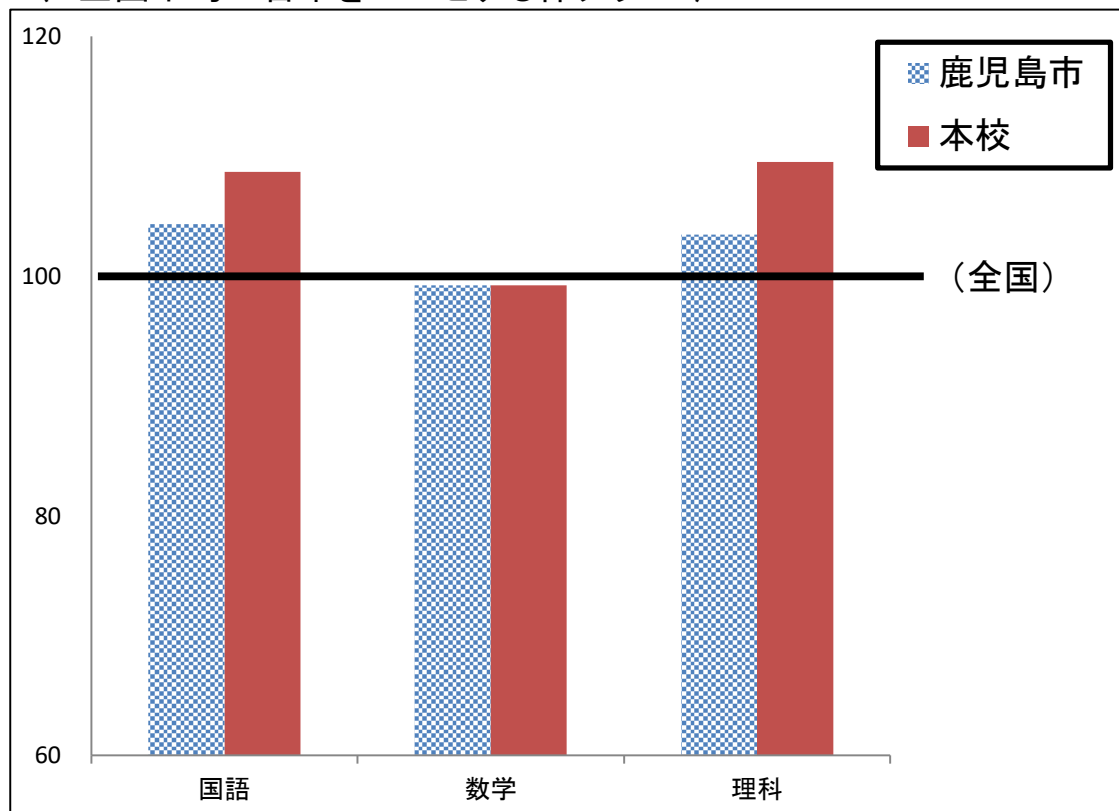


# 令和4年度全国学力・学習状況調査結果について 武岡中学校

## 1 自校・市・全国の平均正答率の比較 〈 全国平均正答率を100とする棒グラフ 〉



## 2 自校の課題に対する改善策

### 〈国語〉

「書くこと」の領域の平均正答率は、全国より低く課題が残りました。目的に応じて自分の考えを話したり、必要に応じて質問したりする活動の工夫、目的に応じて文章を読み、内容を解釈して自分の考えを決められた文字数で書く活動の工夫などに取り組んでまいります。

### 〈数学〉

計算などの数学的な技能に関する問題の平均正答率は、全国を上回りましたが、数量や図形、データ活用などについての知識の定着に課題があるため、根拠を示し考え方や理由等を記述する問題について課題が残りました。基礎・基本を確実に定着させるためのICT等を活用した指導の工夫、公式やきまり等を導き出す授業において、根拠を明らかにしながら説明させるペア学習やグループ学習の工夫に取り組んでまいります。

### 〈理科〉

すべての領域において平均正答率は全国より上回っています。基礎・基本を確実に定着させるためのICT等を活用した指導の工夫と、実験や観察を通してグループでの学び合いの場の設定など、生徒が主体的に活動するよう取り組んでまいります。

### 〈全体的に〉

生徒質問紙の結果をみると本校の生徒は、学習したことを生活に生かしたり、分からないところを質問したりと学習面において意識の高さが見られます。また思いやりもあり、ボランティア活動に積極的に取り組むことができます。学校生活をよりよくしていこうと、話し合いをしたり、助け合ったりする姿も見られます。一方、自分の意見を人前で話したり、自分で決めたことを最後までやり遂げたりすることに課題が見られます。学校では、様々な場面で発表させたり、様々な活動の中で最後までやり遂げる経験をさせたりしますので、御家庭でも見届けと助言をお願いいたします。