



魔法の言葉

校長 松元伊知郎

いよいよ子どもたちにとって楽しい夏休みが始まります。夏休みは、今までの学習や生活を見つめ直し、新学期に備え志を新たにできる絶好のチャンスです。この4月以来、子どもたちの健やかな成長を支え、本校の教育にご協力をくださりありがとうございました。ご家庭でも通知表をご参考にされ、一人一人の子どもがよりよく伸びる話題と励ましの材料にしていればと思います。

さて、この1学期間、全校朝会や集会活動、学校行事等で、子どもたちに様々な話をしました。その目的には、明るいあいさつのできる子ども、やさしい言葉遣いのできる子ども、友達と仲良く、いたわりあっている子ども、周りの生き物に対してもやさしくできるとてもあってほしい・・・という願いがあります。

先月(6月)26日の人権集会では、思いやりのある言葉を使い続ける人になってほしいという気持ちをこめ、「魔法の言葉」と題して次のような話をしました。

みなさんは、ちくちく言葉とふあふあ言葉を聞いたことがありますか。

ふあふあ言葉(よいことば)；ありがとう、がんばる、だいすき
ちくちく言葉(わるいことば)；ばか、でぶ、しね

ある本に次のようなことが書いてありました。

「ありがとう」の不思議について、ある人が次のような実験をしました。

風船の1つに「ありがとう」と書き、もう1つの風船には「ばかやろう」と書いて、風船を膨らませて栓をしておきました。すると、「ありがとう」と書いてある風船は3日間ももったのに、「ばかやろう」と書いた風船は20分でしぼんでしまいました。

また、花の苗が植えてある2つの鉢に、一方には「ありがとう」と書き、もう一方には「ばかやろう」と書いておきました。そして、水をかけるとき「ありがとう」と書いてある鉢には「大きくなってくれてありがとう」と毎日言い続け、「ばかやろう」と書いてある鉢には、「早く大きくなれ、ばかやろう」などとひどい言葉を投げかけ続けたのです。すると、「ありがとう」と書いてある鉢の花はどんどん大きくなり、とてもきれいな花を咲かせてくれたのですが、もう一方の「ばかやろう」の鉢は、だんだん元気がなくなり、ついにだめになったそうです。

人を傷つけるような悪い言葉は絶対に使わないでほしい。ていねいな言葉、「ありがとう」のような美しい言葉をたくさん使う子になっけると本当にうれしいです。

子どもたちに話したことの概要は以上です。

昔から日本では「言霊(ことだま)」といって「言葉には魂がある」という教えがあり、また西洋でも「はじめに言葉ありき。言葉は神なり。」という教えもあります。国や時代に関係なく、「言葉はとても大切であること」「言葉には不思議な力が宿っている」ことを子どもたちにも実感してほしいと思います。

いじめや不登校、無気力や無感動、やさしさや思いやりの欠如など、子どもたちの「心」に関することが大きな課題になることがあります。

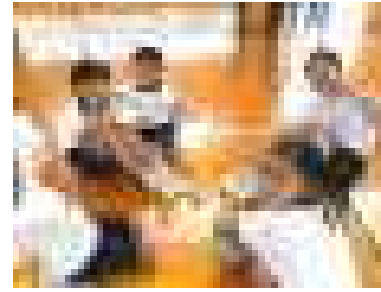
本校の玄関ホールには「すなおで明るくたくましく」「負けるな ウソを言うな 弱いものをいじめるな」という掲示物があります。

吉田小の子どもたちは、いつでも、どこでも、そして誰に対しても思いやりのある言葉で接し、今後もやさしい人であり続けていってほしいです。

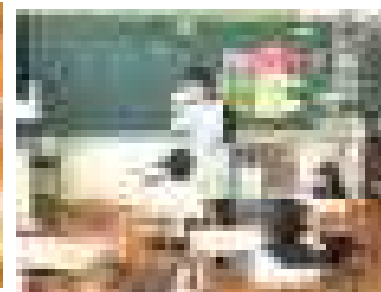
★夏休みが始まります！★ ～充実した楽しい夏休みにするために～

- 水難事故の防止→川・海に行くときは、大人と一緒にいきましょう。
- 熱中症の予防→外出時、水分補給の水筒を持ち歩いたり、帽子を着用したりしましょう。
- 交通事故の防止→飛び出しはしません。特に、道路の横断時に注意する。
- 不審者対策→不審者の事案が増えています。「いかのおすし」を励行し、出かけるときは行き先お家の人に知らせましょう。防犯ベルの携帯を心がけましょう。

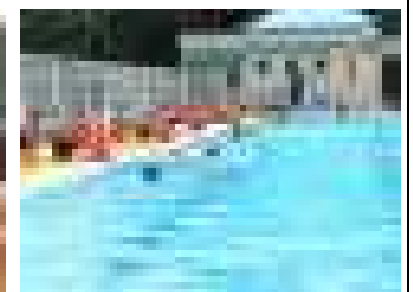
★6月下旬～7月中旬の児童・学校・地域の様子



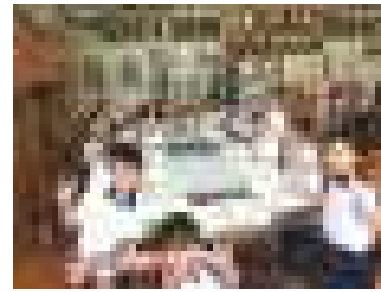
北中の先輩と一緒に活動～小中交流タイム～



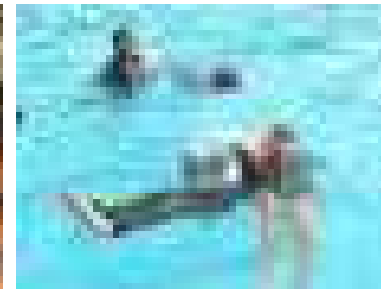
栄養教諭の先生に～食育教室(1年, 5年)～



多数の参観・声援に感謝！～校内水泳大会～



校長先生と一緒に食べたよ！～誕生月給食～



万一の事態に備えて～着衣水泳教室～



吉田小の先輩に読んでもらったよ～ペア読書～

★「吉田のかるた」活躍！★

昨年度、児童・保護者、地域、学校が連携して完成した吉田のかるたを、いろいろな方面で活用いただいています。先日は、西中公民館のなんこ大会の時に、子どもたちがかかるたで遊び始めると、大人の方が周りで見学をされていました。また、成人学級では、かるたを使った学習会を開催していただきました。「前は食べおったね。」「今は、どげんなっちゃうのどかい。」など、昔の話を花が咲いていました。吉田コミュニティセンターで販売中です。(1セット500円)



吉田のかるた 成人学級にて



行事予定



8月

- 1日(水) 出校日
- 4日(土) 4年生学級レクレーション
- 11日(土) 祝日「海の日」
- 15日(水) 戦没者を追悼し平和を祈念する日
- 19日(日) 小中合同愛好作業、空瓶・アルミ缶回収(リサイクル)(7:50集合) P.T.A保体部専門部会
- 23日(木) 子どもといっしょに読書の日
- 27日(月) 校納金引落日(8月引落があります)
- 29日(水) 学校評議員会(17:00)

9月

- 3日(月) 始業式 集団下校(11:45頃下校開始) あいさつ週間、いじめ問題を考える週間(～8日)
- 4日(火) 身体計測 視力検査 健康相談
- 5日(水) 避難訓練「不審者対策」③校時 P.T.A常任委員会(18:00 理科室)
- 6日(木) 授業参観⑤校時 学級P.T.A
- 8日(土) 土曜授業日 案山子作り

- 10日(月) 家庭学習強調週間、給食指導強調週間(～14日)
- 22日(土) おやじの会主催「緑門作り」
- 23日(日) 小中合同運動会
- 24日(月) 秋分の日振替休日
- 25日(火) 運動会振替休日
- 26日(水) チャレンジ吉田発表力向上週間(～28日) 誕生月給食「9月」 陸上記録会練習開始(以後、複数日設定)

その他行事

8月

- 1日(水) 表郷子ども会(14:00 吉田小)
- 11日(土) 吉田夏祭吉田小ソラン希望者出演 5:45舞台裏集合
- 18日(土) 仲良し運動会(8:30 鴨池ド)
- 21日(火) 校区あいご会子ども会大会
- 26日(日) 校区コミ協議会除草作業(ヒガソバロード)

9月

- 5日(水) 家庭教育研究会