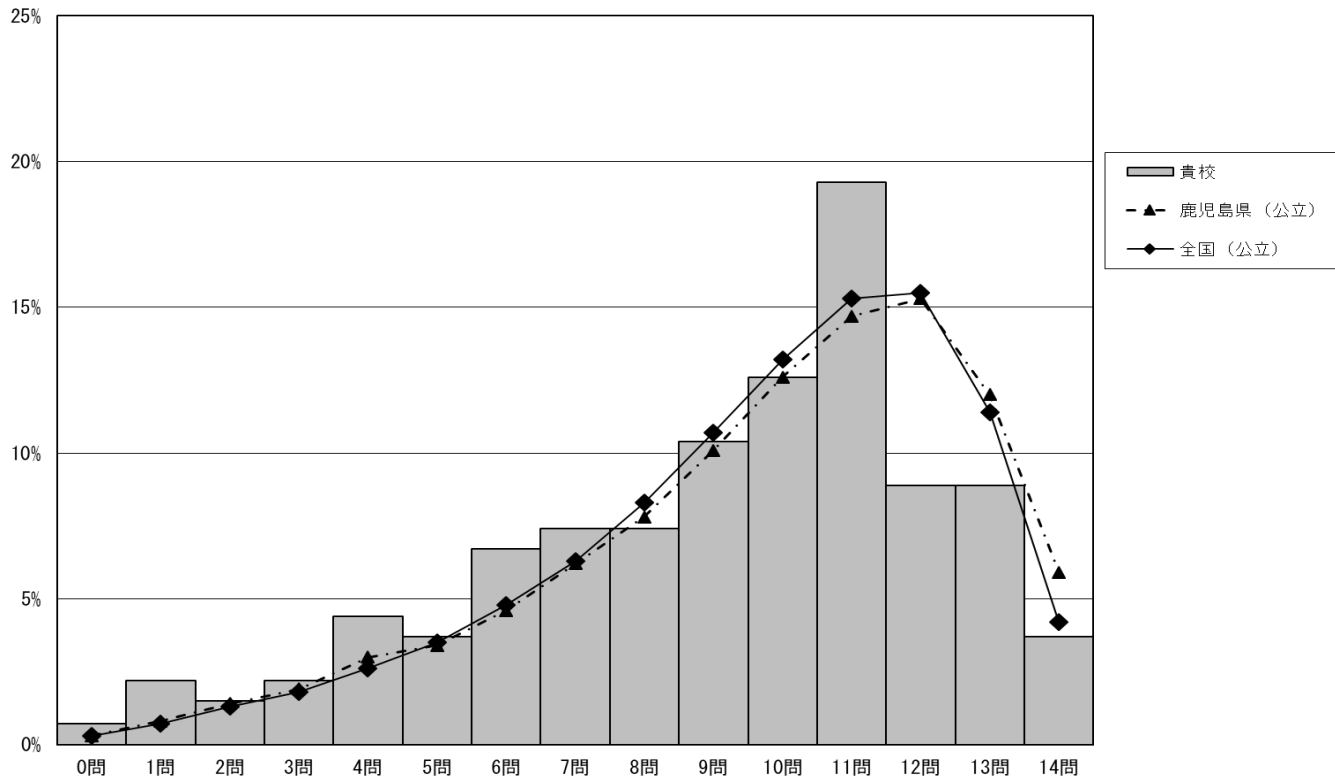


# 令和4年度全国学力・学習状況調査の結果

## 国語

	平均正答数	平均正答率 (%)	中央値	標準偏差
鹿児島市立吉野東中学校	9.0 / 14	65	10.0	3.2
鹿児島県 (公立)	9.7 / 14	69	10.0	3.0
全国 (公立)	9.7 / 14	69.0	10.0	2.9

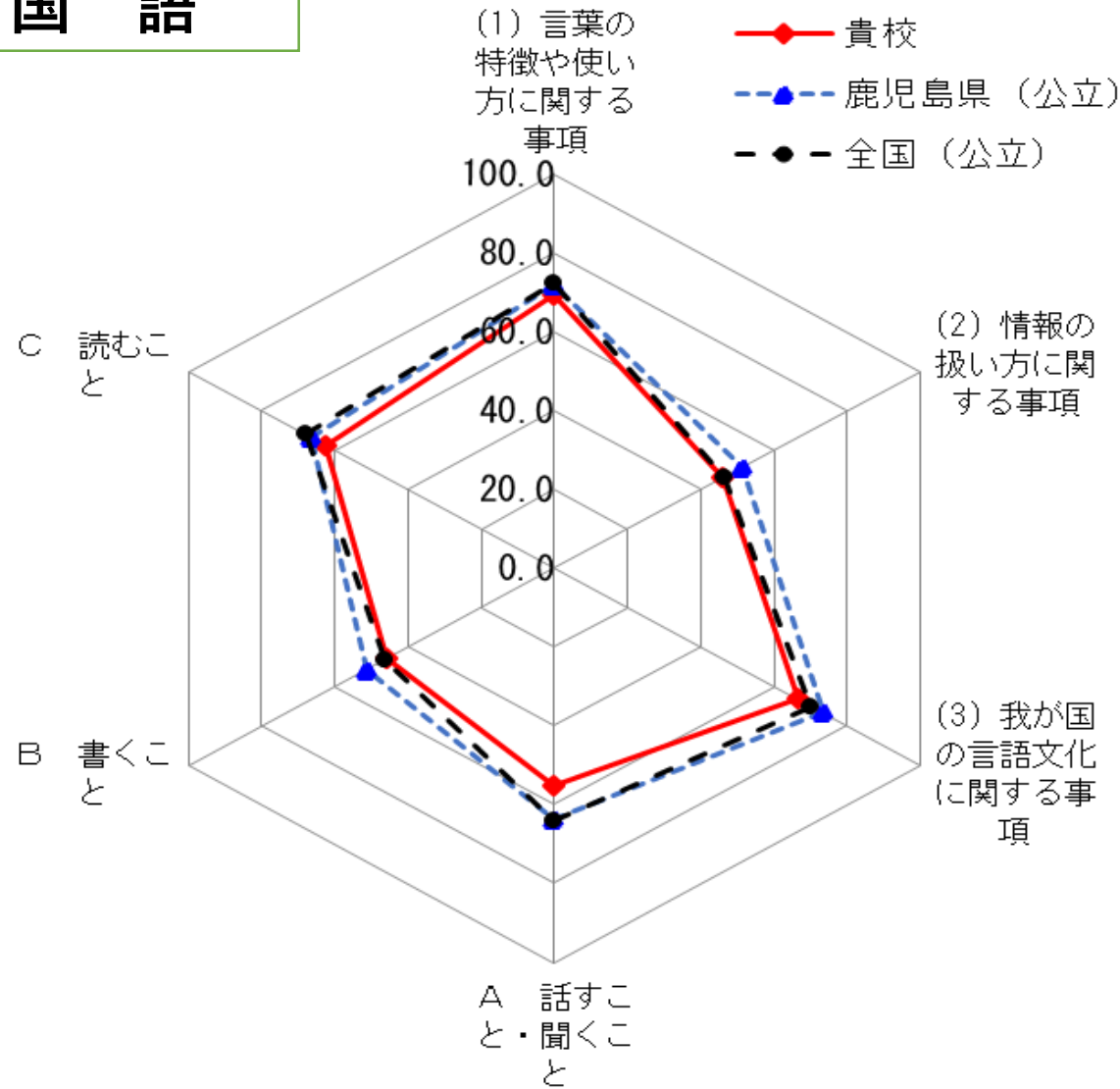


平均正答率では、全国、県の値を下回っています。

また、12問、13問、14問正答の上位層が少なく、下位層が多くなっています。

# 令和4年度全国学力・学習状況調査の結果

## 国語



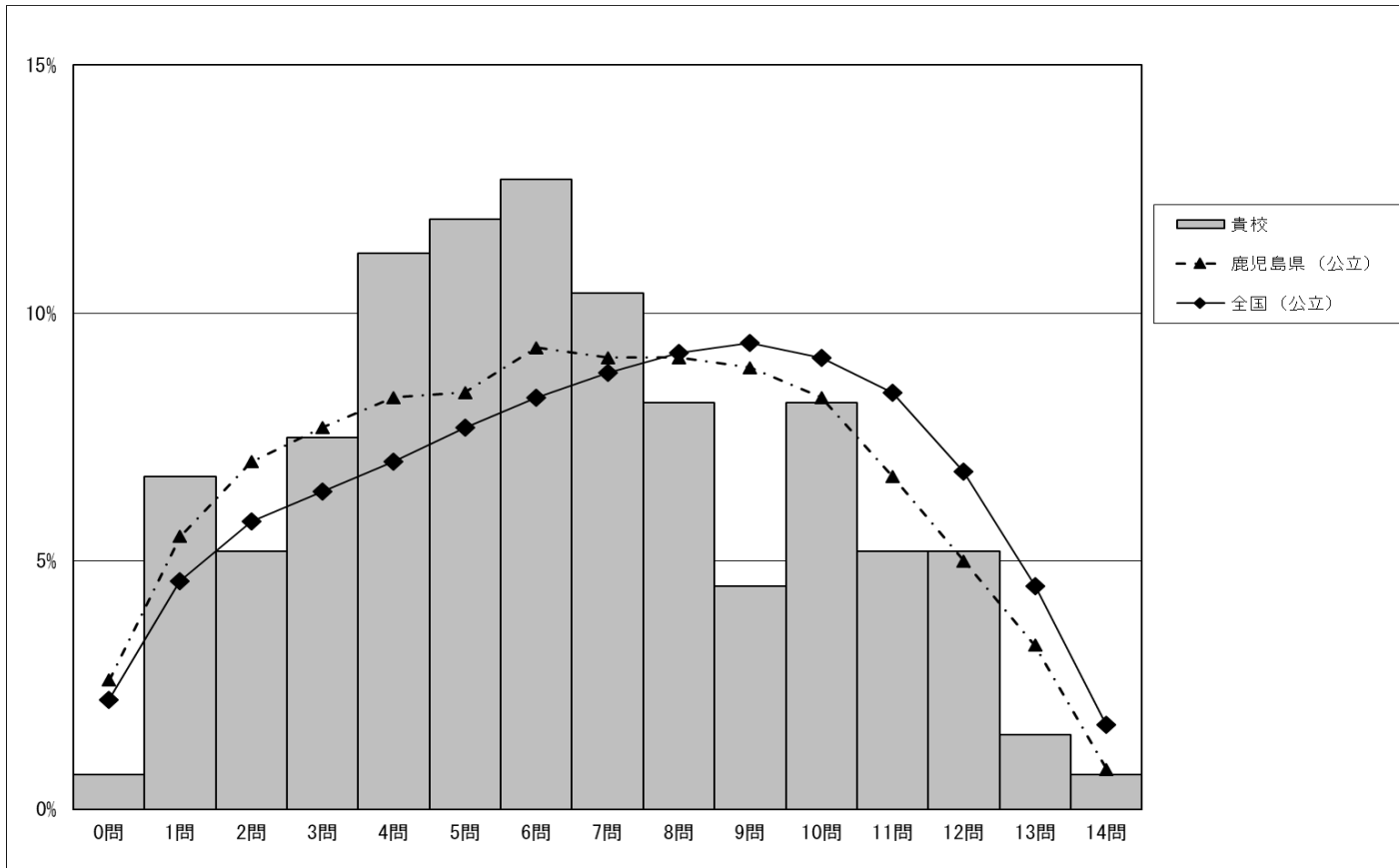
話すこと・聞くこと、書くこと、読むこと全ての分野において全国を下回りました。特に、自分の考えが伝わる文章になるよう根拠を明確にして書く問題においては、無解答率が高かったです。

「漢字を正しく書く」「漢字のバランス」についての問題は、県・全国の正答率を大きく上回りました。

# 令和4年度全国学力・学習状況調査の結果

## 数 学

	平均正答数	平均正答率 (%)	中央値	標準偏差
鹿児島市立吉野東中学校	6.3 / 14	45	6.0	3.2
鹿児島県 (公立)	6.6 / 14	47	7.0	3.5
全国 (公立)	7.2 / 14	51.4	7.0	3.6

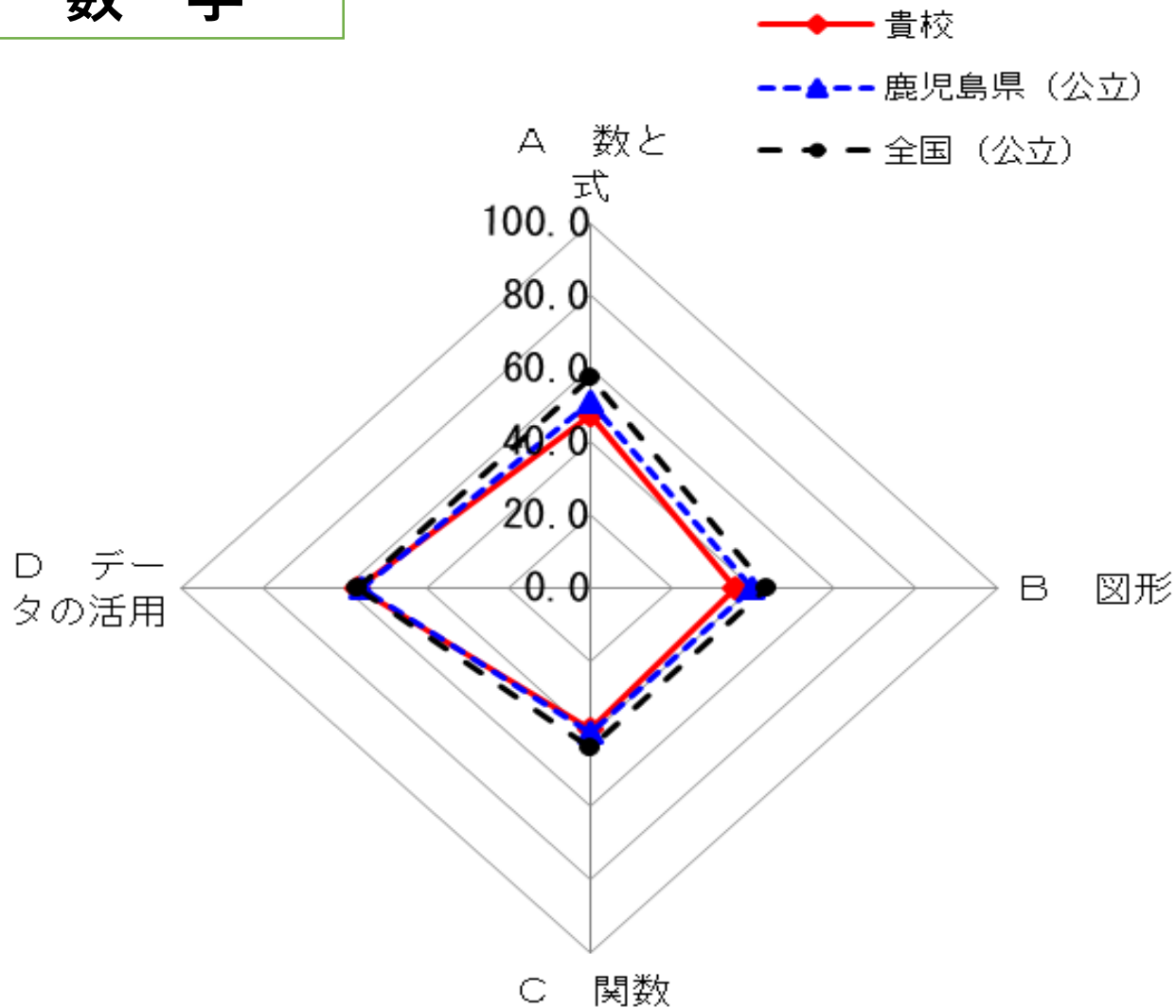


平均正答率では、全国、県の値を下回っています。

13問、14問正答の上位層が少なく、下位層が多くなっています。

# 令和4年度全国学力・学習状況調査の結果

## 数 学



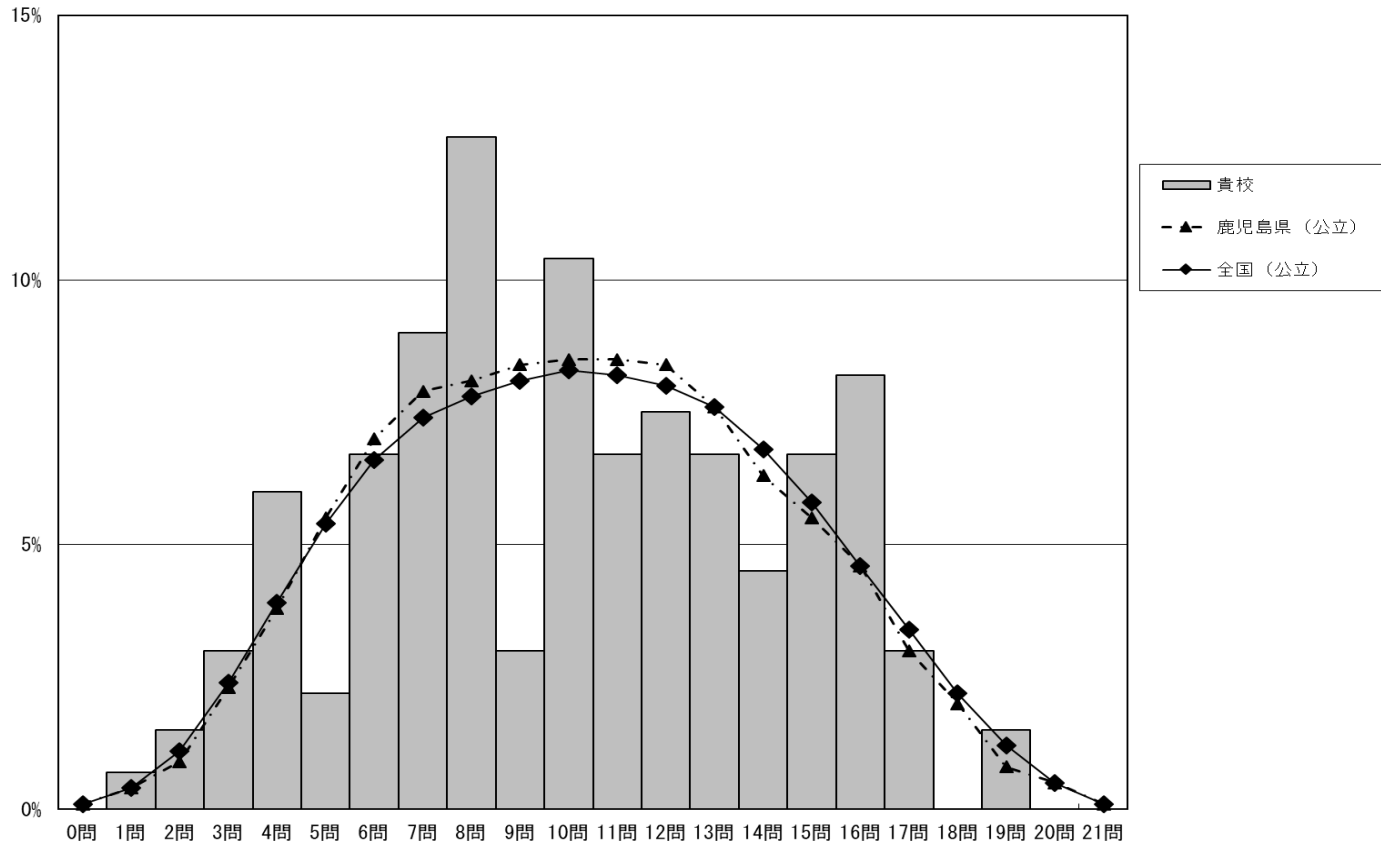
素因数分解や文字式の意味と説明、三角形の合同条件において、正答率が低い問題がみられました。問題によっては無解答率が高い問題も見られました。

「データの傾向を的確に捉え、数学的な表現を用いて説明する」問題では、県・全国を大きく上回っています。

# 令和4年度全国学力・学習状況調査の結果

## 理科

	平均正答数	平均正答率 (%)	中央値	標準偏差
鹿児島市立吉野東中学校	10.1 / 21	48	10.0	4.1
鹿児島県（公立）	10.2 / 21	49	10.0	4.0
全国（公立）	10.4 / 21	49.3	10.0	4.1

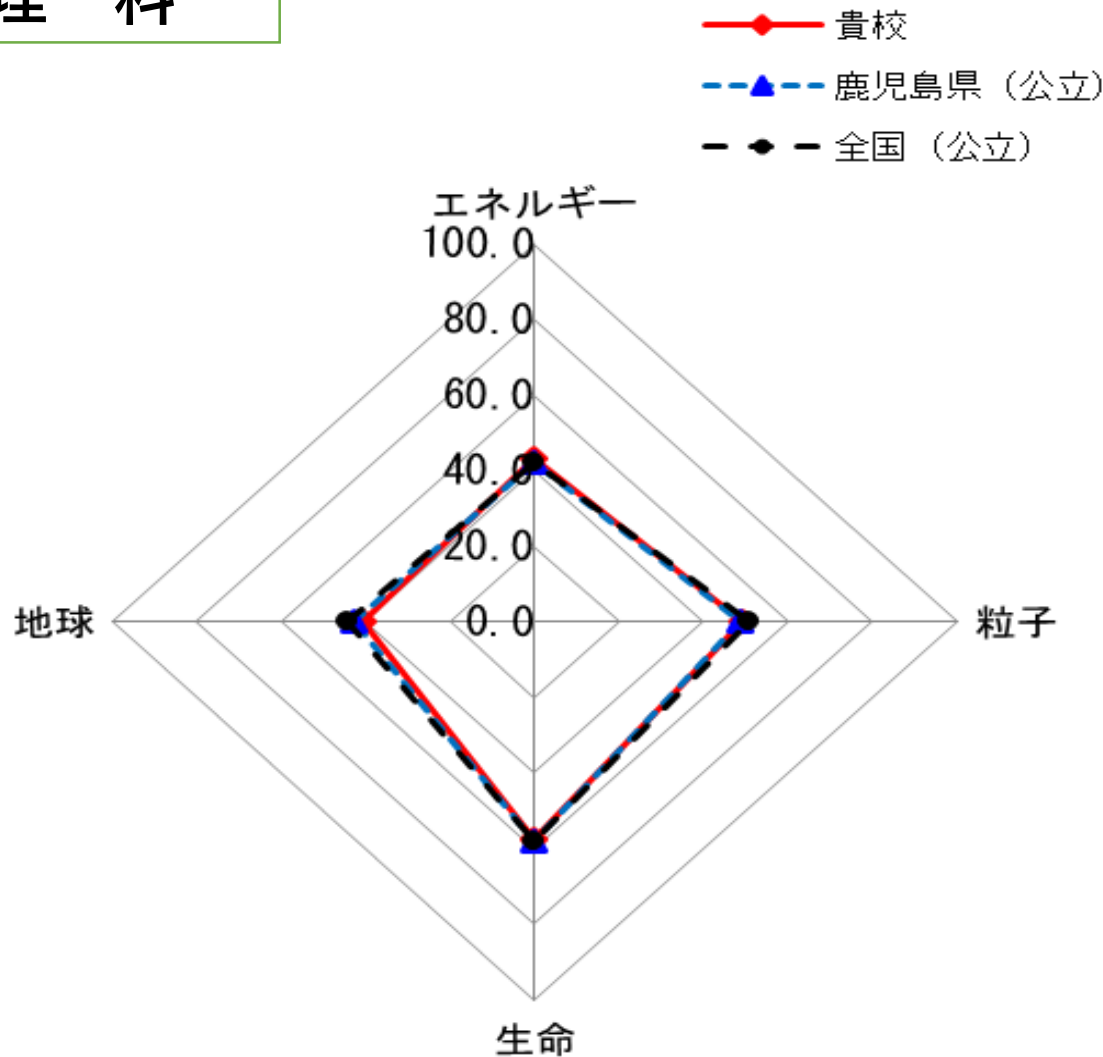


平均正答率では、全国、県の値を下回っています。

20問、21問正答はなく、上位層が少ないです。下位層が多くなっており、正答数のバラつきが大きくなっています。

# 令和4年度全国学力・学習状況調査の結果

## 理 科



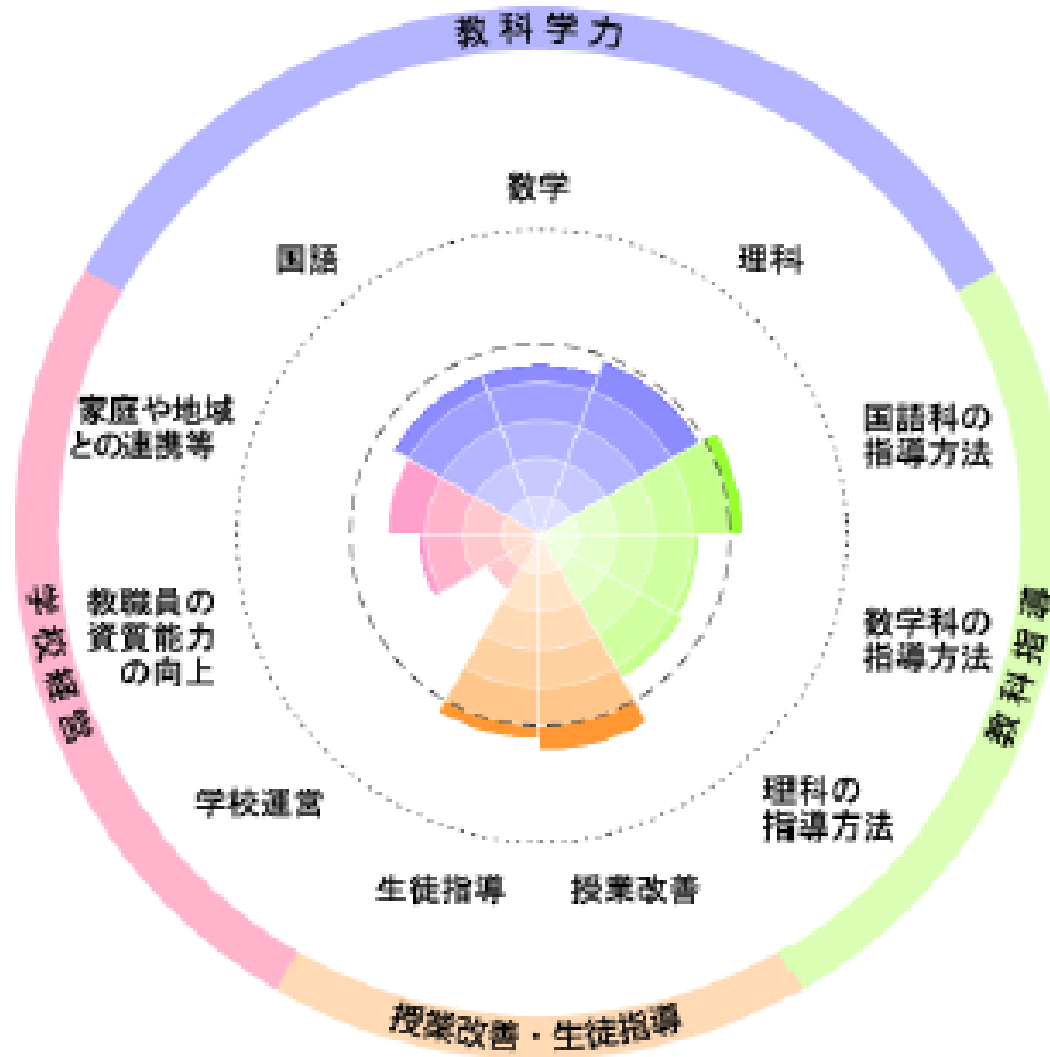
地球を柱とする領域に課題があります。学習後時間がたっていることにより定着が不十分であるようです。

正答率で、県・全国を上回っている問題も多く、特に、「力の図示と説明」や「水素の燃焼の化学反応式」の問題では、県・全国の正答率を大きく上回っています。

# 令和4年度全国学力・学習状況調査の結果

## [学校運営]

学校質問紙(全国基準)

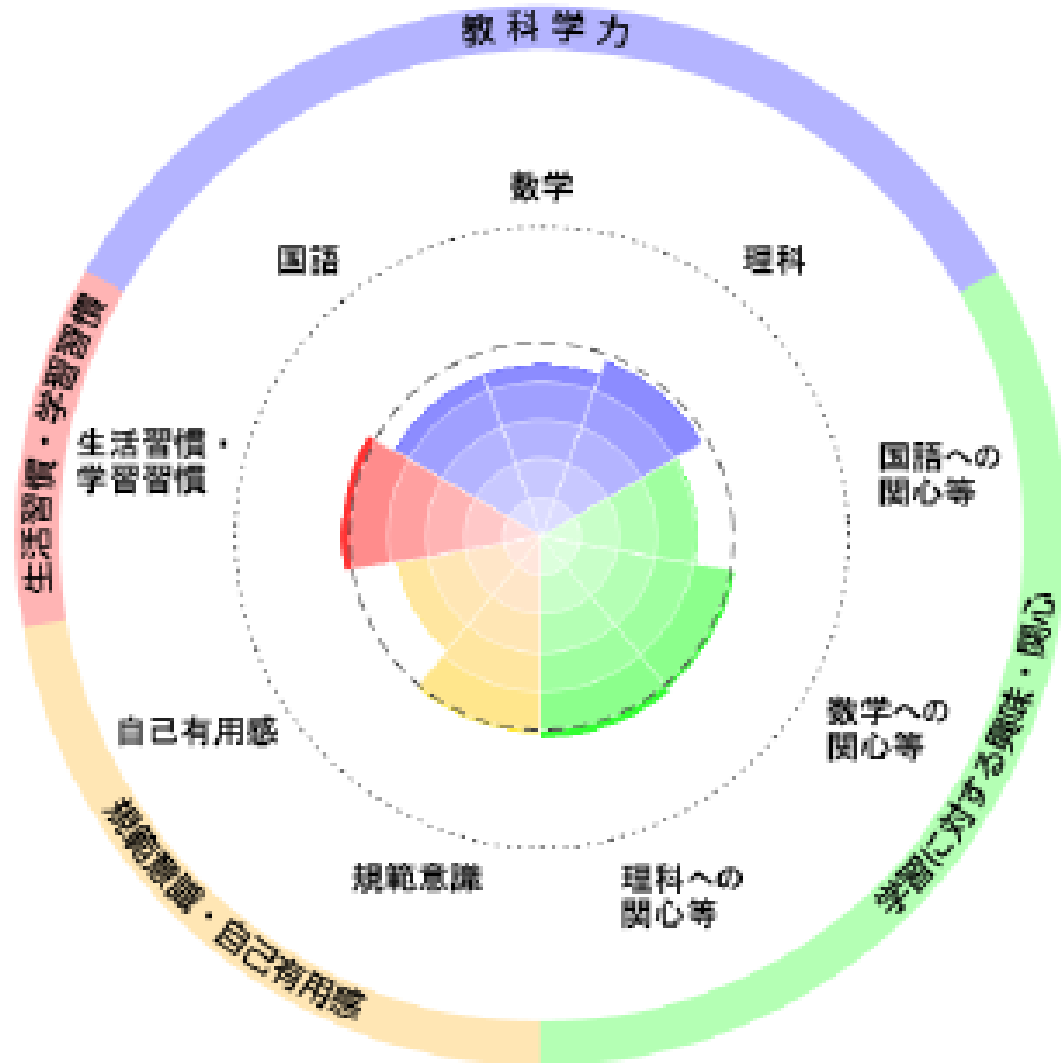


新型コロナウイルスの影響もあり、学校行事等の通常実施が難しく、「学校運営」の工夫が今後の課題です。また、授業改善・生徒指導は全国を上回り高くなっています。

# 令和4年度全国学力・学習状況調査の結果

## [児童生徒]

生徒質問紙(全国基準)



正答率では全国、県を下回っていますが「理科への関心等」は高い状況です。  
生活習慣・学習習慣は平均を上回っており、意欲を持って生活・学習ができていることが分かります。



# 令和4年度全国学力・学習状況調査の結果

## 全国・県の数値より高かった質問項目

※「そう思う」「あてはまる」を選んだ生徒の%

質問項目	全国	県	本校
難しいことでも、失敗を恐れなくて挑戦していますか	67.1	67.7	<b>69.4</b>
いじめは、どんな理由があってもいけないことだと思いますか	96.4	96.8	<b>97.0</b>
人の役に立つ人間になりたいと思いますか	95.0	95.9	<b>97.1</b>
友達と協力するのは楽しいと思いますか	93.7	94.6	<b>98.5</b>
地域や社会をよくするために何をすべきか考えることがありますか	40.7	38.6	<b>45.5</b>
学級活動における学級での話し合いを生かして、今、自分が努力すべきことを決めて取り組んでいますか	71.7	69.2	<b>73.9</b>
道徳の授業では、自分の考えを深めたり、学級やグループで話し合ったりする活動に取り組んでいますか	85.5	86.3	<b>88.8</b>

# 令和4年度全国学力・学習状況調査の結果

## 全国・県の数値より低かった質問項目

※「そう思う」「あてはまる」を選んだ生徒の%

質問項目	全国	県	本校
朝食を毎日食べていますか	91.9	93.6	<b>91.8</b>
毎日、同じくらいの時刻に寝ていますか	79.9	83.4	<b>74.6</b>
自分には、よいところがあると思いますか	78.5	76.4	<b>67.9</b>
将来の夢や目標を持っていますか	67.3	69.4	<b>63.4</b>
自分と違う意見について考えるのは楽しいと思いますか	76.9	78.3	<b>67.1</b>
新聞を読んでいますか（月に1～3回程度以上）	20.9	20.7	<b>15.6</b>
今住んでいる地域の行事に参加していますか	40.0	42.1	<b>29.1</b>

数値が低かった項目については、家庭や地域と連携して育んでいかなければならないものが多く上がっています。この状況を共有して、意識して指導をしていきたいと思えます。