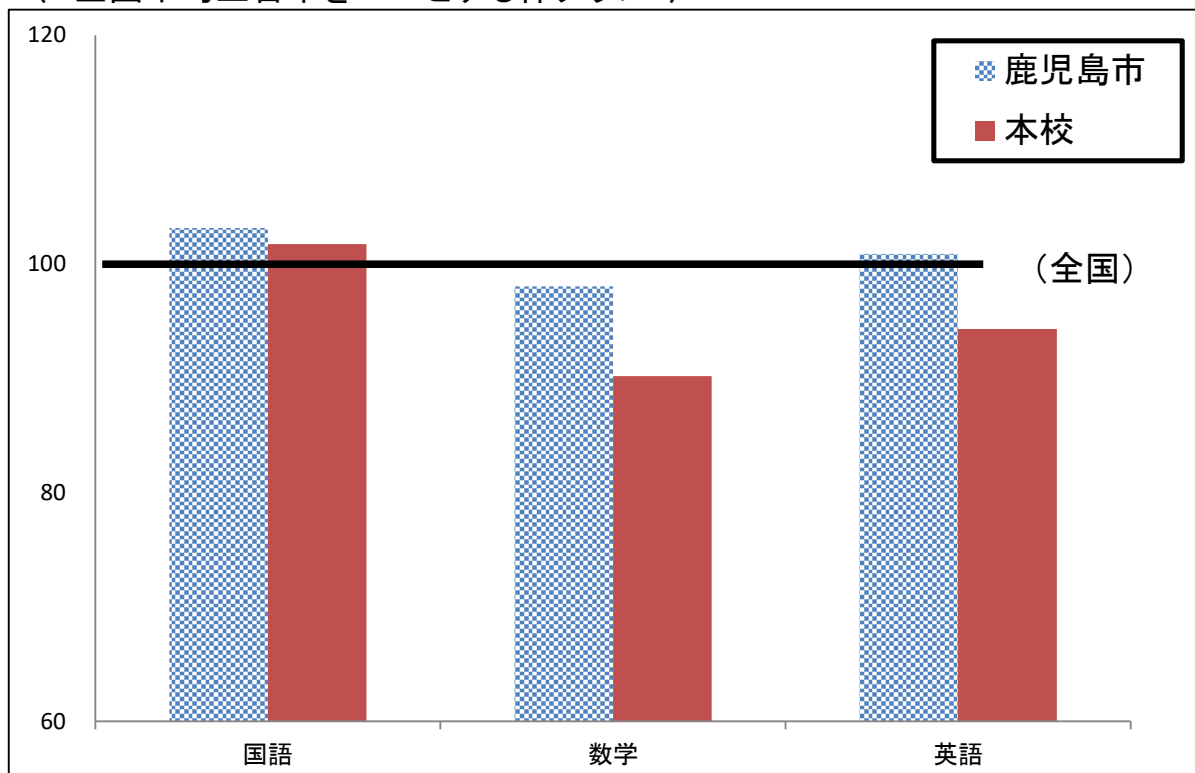


# 令和5年度全国学力・学習状況調査結果について

吉野東中学校

## 1 自校・市・全国の平均正答率の比較

〈 全国平均正答率を100とする棒グラフ 〉



## 2 自校の課題に対する改善策

〈国語〉

問題では、条件1インタビューの様子から星野さんの話の内容を具体的に取り上げて書くこと、条件1で取り上げた内容を踏まえ、「社会で働く上で大切なこと」についてあなたが考えたことを書くことに課題が残りました。また、これらの問いに対する無答率が高かったです。教科書の単元では、論説文や批評読みの書き方につながります。言葉にして表現するために、話す力が必要だと考えます。そこで、問題を読み、その解答を導くための方法を身に付けさせたいと考えます。そのために、文章を読むとき「この文章は何を問われているか」「筆者の主張はどこに書かれているか」を限られた時間内に見つける力を身に付けさせます。方法として、「答えにつながる箇所を見つける」「主張と根拠はどこかを探す力を付ける」ことを指導してまいります。

〈数学〉

数学的な考え方を生かして解決したり、表現したりすることについて課題が残りました。特に図形の性質を利用して証明する問題や、図形を立体的にとられる問題の正答率が低かったです。今後は、授業で身に付けた知識を活用したり、互いに自分の考えを伝え合ったりする場の充実を図り、理解の広がりや深まりなど、学習の成果が感じられるように指導してまいります。また、既習事項を確認する時間を確保したり、家庭学習を充実させられるように指導してまいります。

定着に向けて問題量をこなす指導や計算にかかる時間・正確さ・検算などの課題を克服するための指導をしてまいります。

〈英語〉

文と文の関係性を正確に読み取ることができましたが、概要をとらえたり、必要な情報を読み取ったり聞き取ったり、正しい英文やまとまりのある英文を書いたりすることに課題が残りました。目的・場面・状況を設定し、基本的な文法を確実に定着させる指導をしてまいります。また、既習表現を使用しながら、まとまりのある英文や情報の中から、概要や要点を把握させる活動を重点的に行ってまいります。

### 3 学習状況調査の結果

#### 全国・県の数値より高かった項目

※「そう思う」「あてはまる」を選んだ生徒の割合（％）

項目	全国	県	本校
将来の夢や希望を持っていますか。	66.3	68.0	69.9
人が困っているときは、進んで助けていますか。	88.1	89.4	92.8
友達関係に満足していますか。	88.7	90.2	94.1
家で自分で計画を立てて勉強をしていますか。	55.0	57.8	69.3
読書は好きですか。	66.0	70.9	78.5
地域や社会をよくするために何かしてみたいと思いますか。	64.1	66.3	74.5
日本やあなたの住んでいる地域のことについて、外国の人にもっと知ってもらいたいと思いますか。	63.2	65.7	76.5
学級の生徒との間で話し合う活動を通じて、自分の考えを深めたり、広げたりすることができますか。	79.7	80.6	87.6
学習した内容について、分かった点や、よく分からなかった点を見直し、次の学習につなげることができますか。	69.2	70.4	78.5
学習活動における学級での話し合いを生かして、今、自分が努力すべきことを決めて取り組んでいますか。	71.6	70.5	79.7

#### 全国・県の数値より低かった項目

項目	全国	県	本校
新聞を読んでいますか。	19.3	17.4	15.7
学校の部活動に参加していますか。	80.7	70.5	68.6
今、住んでいる地域の行事に参加していますか。	38.0	38.5	22.2
授業では、課題の解決に向けて、自分で考え、自分から取り組んでいましたか。	79.2	78.8	74.5
これまで、学校の授業や学習以外で、日常的に英語を使う機会が十分にありましたか。	30.0	23.2	21.6

数値が低かった項目については、家庭や地域と連携して育んでいかなければならないものが多く上がっています。この状況を共有して、意識して指導をしていきたいと思えます。